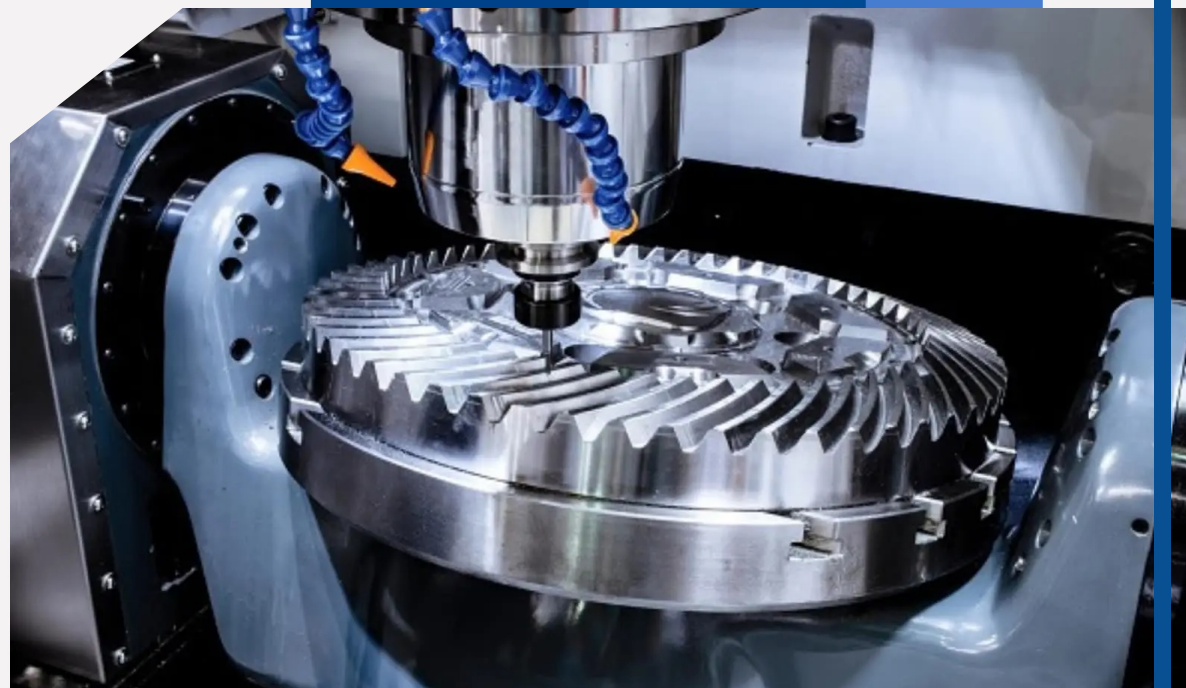




Dossier Corporativo



Web:
lasermimar.com

Teléfono:
(+34) 916 572 874
(+34) 933 883 230

Mail:
comercial@jgautomotive.com



MIMAR

JG AUTOMOTIVE
Your partner in metal solutions



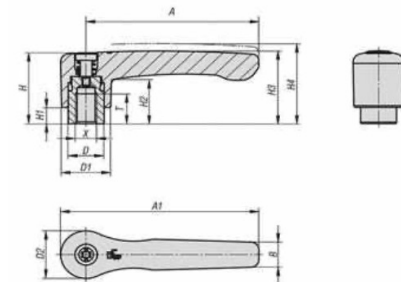
SOBRE **NOSOTROS**


LASER MIMAR es una empresa dedicada a la fabricación y montaje de piezas metálicas, calderería y planchistería industrial. Para llevar a cabo nuestros proyectos nos valemos de la maquinaria y medios más avanzados, dirigidos por un gran equipo de profesionales.

Fundada en 1999, LASER MIMAR inició su actividad en **Parets del Vallès (Barcelona)** como fabricante del **sector metalúrgico** dedicada a la planchistería y calderería industrial, centrándose en la producción de piezas y conjuntos metálicos mediante procesos de corte, estampación, plegado, troquelado, ensamblaje, soldadura y pintura.


En la actualidad desarrolla su actividad a través **de áreas funcionales o servicios totalmente profesionalizadas**, integrando en sus instalaciones todo el proceso productivo.

En 2021, **JG Automotive** adquiere la fábrica LASER MIMAR pasando a formar parte del **Grupo JG Automotive**.



 **Trabajamos todo el proceso de la transformación e innovación del metal. Ingeniería en el desarrollo de proyectos.**

— LASER MIMAR




JG AUTOMOTIVE

Your partner in metal solutions

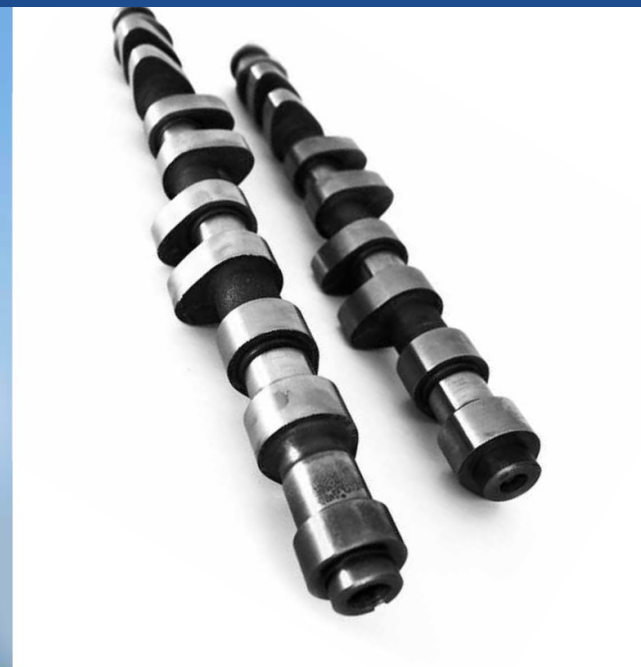
JG AUTOMOTIVE

JG Automotive se funda en 1982 dedicándose a la fabricación, desarrollo y suministro de componentes metálicos y mecánicos para los **sectores de la automoción e industrial**.

En 2002 junto a 18 socios internacionales fundamos **Global Alliance Automotive**, grupo que cuenta con 230 ingenieros en cooperación. Fabricantes en Brasil, Alemania, China, India, Italia, Japón, Corea del Sur y Estados Unidos, entre otros, manejando una **facturación conjunta de 1.720 millones de euros**.

JG Automotive es referente como proveedor y **fabricante de componentes metálicos** bajo plano para piezas de automoción o industrial general, mediante las tecnologías más avanzadas en forja, fundición, mecanizado, estampación, decoletaje o sinterizado. Gracias al dominio de dichas tecnologías de producción, hemos **diversificado los sectores industriales de actuación y optimizado nuestros procesos de trabajo**.

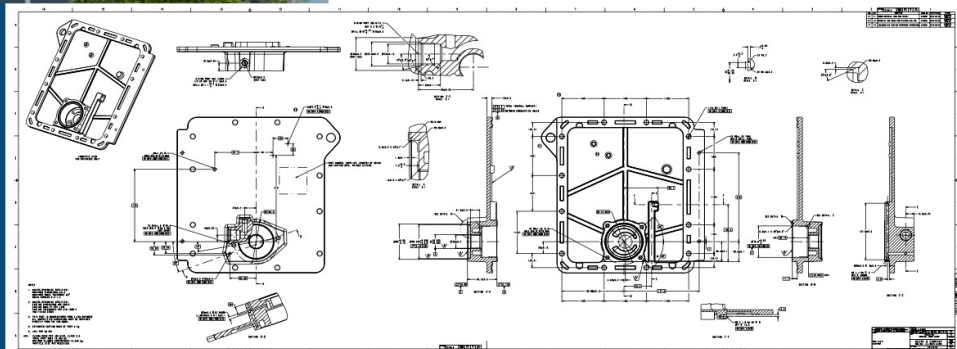




Somos referentes como proveedores y fabricantes de componentes metálicos bajo plano, para piezas de automoción o industria en general, con las tecnologías más punteras del mercado.

— JG AUTOMOTIVE

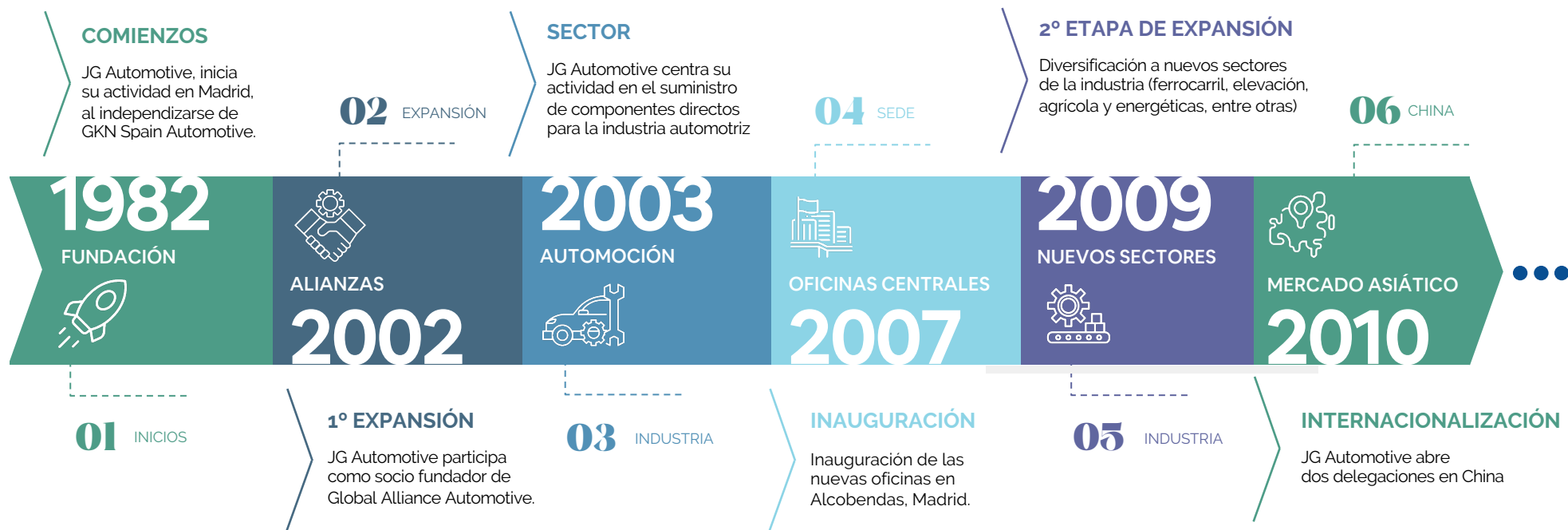
JGA



JG AUTOMOTIVE

Your partner in metal solutions

historia





JG AUTOMOTIVE

Your partner in metal solutions

historia



JG AUTOMOTIVE

Your partner in metal solutions

clientes

| AUTOMOCIÓN

CLIENTES DIRECTOS



- Baires (Buenos Aires)
- Gestamp Navarra
- Edscha Automotive GmbH Hengersberg
- Bielefeld Unformtechnik GmbH.
- Cerveira Lda.
- Esmar
- Global Tooling S.L.
- Puebla Sa De Cv
- Vendas Novas Unipessoal



- Alcasting
- Goiaín
- Forjas Minas
- Gameko
- Mar Sk Ro
- Mecauto
- Vilanova
- Nova Recid
- Recitec
- Zdanice
- Egaña



- Kober
- SAS
- Paderborn



- Polska
- SaDeCv



- ITW Mikalor
- ITW Global Fastener España
- ITW Shakeproof
- ITW Rivex



- ZF Friedrichshafen AG
- ZF Hungaria KFT
- ZF Boutheaon S.A.S
- ZF do Brasil
- ZF Kama



- Altan Plastik
- Aptiv
- Irfan Plastik
- OcakKalip



- Pontedera



- JD Germany
- JD USA
- JD Spain

CLIENTES INDIRECTOS



- Adient | Alagon
- Adient | Calatorap



- Kayaba Suspensions Europe



- Sekurit Spain
- Sekurit Portugal



JG AUTOMOTIVE

Your partner in metal solutions

clientes

| AUTOMOCIÓN

CLIENTES DIRECTOS

• **APTIV** •

 **OFFICINE VICA**

Groupe
defta 


TRISTONE


DEUTZ®

- Grupo Riza
- ABC Plásticos
- Promot Zakłady Metalowe
- Schmittergroup AG
- Thermolympic S.L.
- Vactron S.A
- Apinex
- Argus Fluidhandling LTD.
- Booster Precision Industrial
- BST Rods
- Cigüeñales Sanz
- Comercial de La Forja
- Dresser-Rand
- Industrias Ochoa
- Kendrion GmbH
- Industrias Cántabras Torneado (I.C.T.)

CLIENTES INDIRECTOS

**MANN+
HUMMEL**

- Cikautxo
- Edscha
- Freudenberg
- MMM Autoparts
- Montajes Abrera
- NSG Pilkington
- Pierburg



 **RENAULT**

JG AUTOMOTIVE

Your partner in metal solutions

clientes

INDUSTRIA

CLIENTES DIRECTOS

- AMPO
- Axolia Luxembourg
- CAF Signalling
- Diametal SAS France S.A.S.
- Expal
- Electrowatt France
- Grupo Klam
- Grupo Betico
- Hitachi
- Grupo Defontaine
- Hellstens Mecaniska AB
- Comexi
- Flex
- Rotrans
- MRO Defence S.L.
- Mondragon Group
- Ros Roca
- Rexnord Flaptop Europe
- Sedecal
- Thielmann Spain
- TSK Flagsol GmbH
- United Tech. (UTC)
- Wistra GmbH
- Vilisto GmbH
- Roquet
- Zitron S.A.
- Multi-Wing
- Araven

AGRICULTURA

CLIENTES DIRECTOS

- Bellota
- CBM S.p.A.
- Osmaq
- Capilla
- Sistemas Horticolas Almeria
- Tenias
- Agrimac

CLIENTES INDIRECTOS

- Columbia Gear Corporation

ELEVACIÓN

CLIENTES DIRECTOS

- HIAB
 - HIAB Finland Oy
 - HIAB Poland SP Z.O.O
 - HIAB Sweden AB
 - HIAB Shanghai
 - DEL Equipment Ltd
 - HIAB Cranes S.L.
 - Waltco Lift Corporation
- Cemvisa Vicinay
- MP Componentes
- Stacke
- Wittur
- Zardoya Otis

EÓLICA

CLIENTES DIRECTOS

- Hine
- Vestas®
- Siemens Gamesa
- Glual

NAVAL

CLIENTES DIRECTOS

- Navantia
- MG Sanders
- Guascor Energy
- Irongrip

FERROVIARIO

CLIENTES DIRECTOS

- Stadler Valencia
- Vossloh España
- Barat Group
- Alstom
- CAF
- Refis

AUTOBUSES

CLIENTES DIRECTOS

- Hispacold
- Irizar
- Leciñena

MOTOCICLETAS

CLIENTES DIRECTOS

- Gas Gas
- Sherco
- Rieju
- Torrot

BOTELLAS DE ALTA PRESIÓN

CLIENTES INDIRECTOS

- Drager Medical Hispania
- Linde Group
- Marioff Hi-Fog
- Praxair

JG AUTOMOTIVE

Your partner in metal solutions

presencia internacional



SEDE

Madrid

FÁBRICAS

- Barcelona
- Vitoria-Gasteiz
- Zaragoza

OFICINAS

- | | |
|-----------|-----------|
| Istanbul | Ningbo |
| Delhi | Torino |
| Chennai | Barcelona |
| Chongqing | Lyon |

JG AUTOMOTIVE

Your partner in metal solutions

En junio de 2002, **JG Automotive** pasa a formar parte como Socio Fundador de la mayor Red mundial de proveedores de servicios de desarrollo empresarial e ingeniería creando **Global Alliance Automotive**.

GLOBAL ALLIANCE AUTOMOTIVE

- Activos en los principales mercados de automoción.
- 19 oficinas locales independientes.
- 15 países: América, Europa y Asia.
- 1.720 millones de euros.

ALCANCE GLOBAL ALLIANCE

- Proveedor de servicios completos.
- Red mundial de proveedores de servicios de desarrollo empresarial e ingeniería.
- Acceso a 230 ingenieros y especialistas cualificados.
- Alerta a los últimos requisitos, cambios y tendencias se sector





JG AUTOMOTIVE

Your partner in metal solutions

Member of
Global Alliance
Automotive

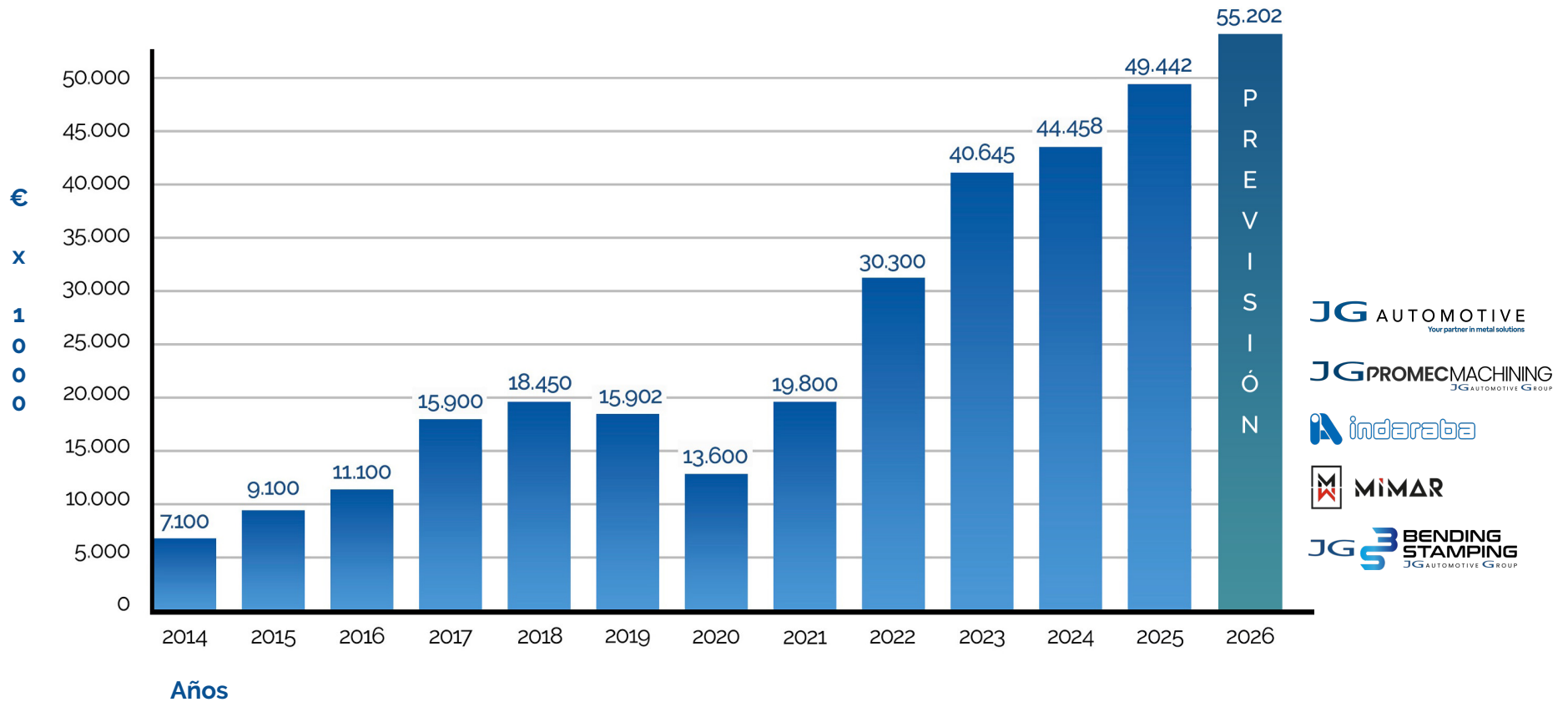




JG AUTOMOTIVE

Your partner in metal solutions

sales





MECANIZADO INDUSTRIAL

En **Láser Mimar** contamos con **centros de mecanizado avanzados**, incluyendo **CNC Haas de 5 ejes**, que nos permiten ofrecer **alta precisión y versatilidad**. Esto se traduce en soluciones adaptadas a proyectos complejos y exigentes.

Nuestro **mecanizado interno** nos hace **autosuficientes**, garantizando **flexibilidad y rapidez en la entrega** de cada proyecto. Además, nos permite tener un **control total sobre la calidad** en todo el proceso productivo.

Respaldados por **más de 150 clientes**, disponemos de una **gran capacidad productiva** para fabricar **componentes industriales**, así como **prototipos y piezas a medida en CNC**, asegurando tus **cadena de suministro**.

Somos tu **fabricante ideal** en **calidad, precio y plazo**, desde el **prototipo hasta la producción en serie**.



Para más información:
lasermimar.com/mecanizado-industrial/



Contamos con equipos y maquinaria que nos permiten ofrecer un servicio íntegro en lo que respecta a diversas técnicas de Mecanizado Industrial.

— LASER MIMAR



CORTE LÁSER

En **LÁSER MIMAR** ayudamos a **empresas y profesionales** con un **servicio integral**, apoyado en la **tecnología más avanzada**, para asegurar el éxito de cada proyecto. Gracias a nuestro **amplio stock de materiales de primera calidad** y a nuestra **alta capacidad productiva**, ofrecemos un **acabado perfecto** en el **plazo acordado**.

Nuestros **sistemas automatizados** nos permiten cortar **desde una única pieza hasta grandes volúmenes**, en **tiempos muy reducidos**, de forma **repetitiva** y con **máxima precisión** en cada corte.

En **MIMAR** garantizamos **soluciones industriales para todos los sectores**, desde **pequeñas piezas para automoción o ferroviario**, hasta **grandes desarrollos para construcción, infraestructuras y energías renovables**.

Materiales:

- Acero al carbono
- Acero galvanizado
- Acero inoxidable
- Aluminio
- Latón
- Cobre

Acabados:

- Natural
- Vibrado
- Cepillado film protector
- Cepillado premium
- Brillante film protector
- Brillante premium

Espesor:

- 05 mm a 25 mm en materiales.
- AC - AISI - AL



Para más información:
lasermimar.com/corte-laser/



Trabajamos todo el proceso de la transformación e innovación del metal. Ingeniería en el desarrollo de proyectos.

— LASER MIMAR





PLEGADO

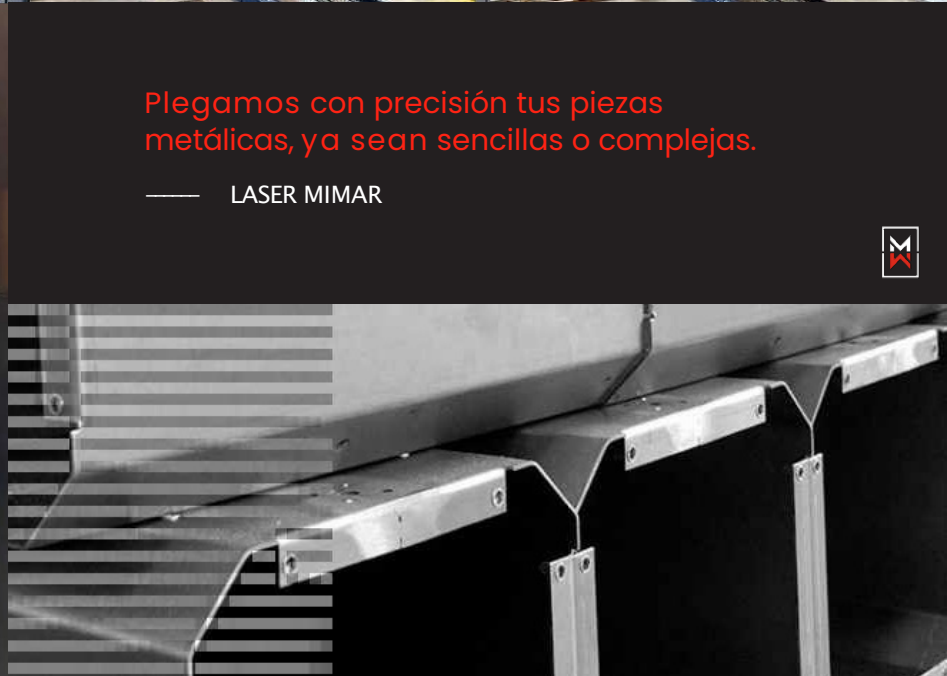
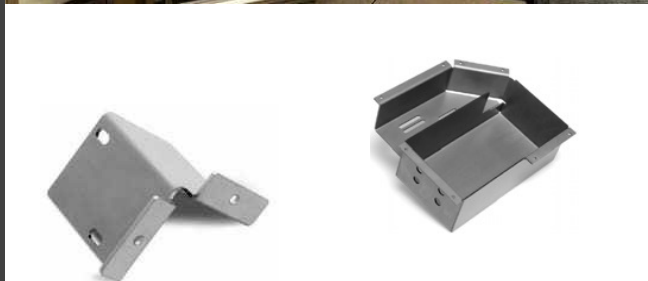
En **LÁSER MIMAR** disponemos de **equipos de plegado automáticos de última generación**, programados desde ingeniería para ejecutar **secuencias de plegado de forma precisa y automatizada**. Esto nos permite asegurar la **precisión dimensional de cada pieza** y la **forma final deseada**, optimizando tiempos y garantizando la **estabilidad del proceso**, un factor clave en la **calidad final del producto**.

Contamos con **máquinas de plegado CNC** equipadas con **almacenes de útiles automatizados**, lo que nos permite mantener una **precisión constante y un proceso altamente eficiente**. Además, en el área de corte utilizamos **equipos automáticos** que generan la **preforma óptima para el plegado**, asegurando un **posicionamiento perfecto** de la materia prima desde el inicio.

Nuestro equipo humano aporta la **experiencia y especialización en el sector metalúrgico** necesarias para garantizar la **fabricación de piezas plegadas con la máxima calidad**, cumpliendo los estándares más exigentes del mercado.



Para más información:
lasermimar.com/plegado/



Plegamos con precisión tus piezas metálicas, ya sean sencillas o complejas.

— LASER MIMAR





MONTAJE Y ARMADO

En **LÁSER MIMAR** no solo fabricamos **elementos individuales**, sino que somos **especialistas en el montaje de conjuntos mecánicos complejos en metal**. Ofrecemos la posibilidad de integrar en cada estructura componentes como **motores, actuadores mecánicos, sistemas electrónicos, pantallas o soluciones para la gestión de fluidos**.

Desarrollamos la **ingeniería y el diseño completo de los conjuntos**, transformándolos en **máquinas totalmente terminadas**. No es necesario que el cliente disponga de un diseño previo: contamos con la **capacidad interna para desarrollar proyectos integrales**, con el apoyo de los ingenieros de **JG Automotive** cuando es necesario. A partir de las necesidades del cliente, diseñamos y fabricamos el **conjunto funcional final**, acompañado de toda la **documentación técnica**.

Nuestras capacidades en **diseño, conformado de metal, soldadura, mecanizado, adhesivado, pintado y montaje** nos convierten en el **socio ideal para proyectos llave en mano**, entregando **equipos completos listos para su uso**.



Para más información:
lasermimar.com/montaje/



SOLDADURA

En **LÁSER MIMAR** contamos con un **equipo humano y técnico altamente cualificado**, capaz de afrontar **fabricaciones de ligera a pesada**, siendo **especialistas en estructuras mecosoldadas**.

Disponemos de **soldadura automatizada mediante robots**, ideal para **grandes series** o proyectos con un elevado número de uniones. Esta tecnología nos permite ofrecer **mayor precisión**, optimizar procesos y lograr **costes más competitivos** en producciones de gran volumen.

Además, contamos con **amplias certificaciones y homologaciones en soldadura**, garantizando las **máximas calidades exigidas** por nuestros clientes. Trabajamos con procesos **TIG, MIG y MAG**, aplicados a **todo tipo de materiales** como **acero al carbono, acero inoxidable y aluminio**, desde **piezas pequeñas hasta grandes estructuras completas**. Nuestra **experiencia en aluminio y aleaciones no férricas** nos posiciona como un **aliado estratégico** en proyectos de alta exigencia.



Para más información:
lasermimar.com/soldadura/



Nos hemos adaptado a las nuevas tecnologías,
para ofrecer los mejores servicios en Soldadura.

— LASER MIMAR



SOLDADURA FRÍA

En **LÁSER MIMAR** contamos con un **equipo humano y técnico altamente cualificado**, capaz de afrontar **fabricaciones desde ligeras hasta pesadas**, siendo **especialistas en soldadura en frío**.

Disponemos de **amplias certificaciones y homologaciones en soldadura en frío**, lo que nos permite garantizar las **calidades exigidas** en cada proyecto.

Ventajas de la soldadura en frío:

- **Seguridad:** al no generar **chispas ni calor**, se reducen los riesgos, especialmente en **atmósferas potencialmente explosivas**.
- **Tiempo:** disminuye el **tiempo fuera de servicio**, ya que es un proceso más **rápido y eficiente** que la soldadura tradicional.
- **Corrosión:** evita las **zonas afectadas por el calor**, reduciendo así los **problemas de corrosión** a largo plazo.

La **soldadura en frío** es una **alternativa eficaz y altamente recomendable** en múltiples aplicaciones industriales.



Para más información:
lasermimar.com/soldadura-fria/



Nos hemos adaptado a las nuevas tecnologías que el mercado pone a nuestra disposición para ofrecer los mejores resultados en Soldadura Fría.

— LASER MIMAR





PINTURAS Y ACABADOS

En **LÁSER MIMAR** ofrecemos **soluciones específicas** para sectores que requieren **tratamientos con altos niveles de exigencia**. Contamos con **instalaciones propias de pintura líquida**, capaces de cumplir con los estándares de sectores como el **ferroviario** o el **industrial**. Controlamos aspectos clave como las **micras de pintura**, la **adhesión al metal**, la **resistencia al rayado**, el **color** y la **protección contra la corrosión**.

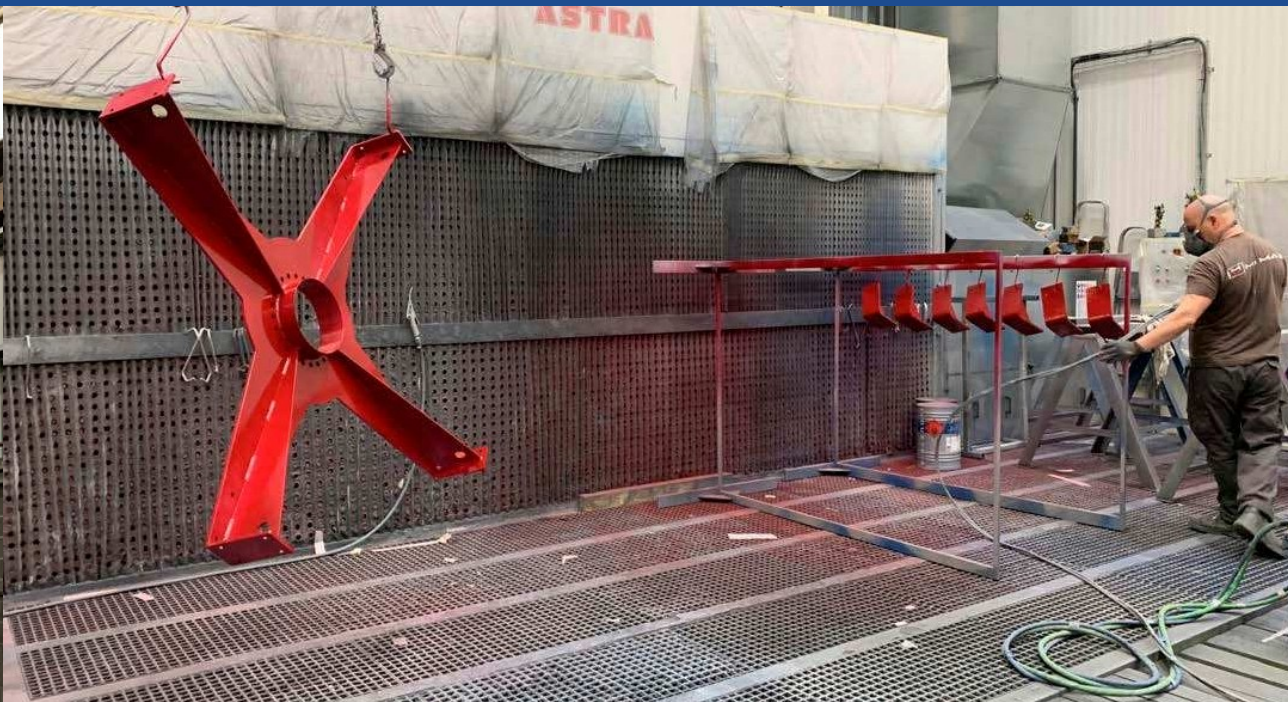
Nuestra planta está equipada con **tecnología de última generación** para la aplicación de pintura líquida, tanto en **cabina con control climático** como en **zona de aspiración**. Además, al formar parte del **Grupo JG Automotive**, tenemos acceso a **tecnologías avanzadas** que refuerzan aún más nuestras capacidades.

El uso de **pintura líquida** permite obtener **acabados uniformes, rápidos y de alta calidad**, aportando además una gran **flexibilidad productiva** para adaptarnos a diferentes volúmenes y optimizar costes frente a otros procesos.

Nuestro equipo cuenta con la **experiencia y especialización necesarias** para garantizar **acabados excelentes**, cumpliendo los más altos estándares de calidad en cada proyecto.



Para más información:
lasermimar.com/pinturas/



En LASER MIMAR ofrecemos a nuestros clientes pinturas y acabados con un servicio integral.

— LASER MIMAR





MAQUINARIA

Nuestra **división de máquinas y sistemas para la conformación de metales** ofrece **soluciones y productos altamente eficientes**. Con **más de 30 años de experiencia en el sector metalúrgico**, estamos especializados en **planchistería y calderería industrial**, abarcando la producción de **piezas y conjuntos metálicos** mediante procesos de **corte, estampación, plegado, troquelado, ensamblaje y soldadura**. Todo ello respaldado por el **conocimiento técnico de nuestro equipo** en desarrollo, fabricación y **optimización de procesos**.

LÁSER MIMAR, junto al **Grupo JG Automotive**, proporciona **soluciones integrales de fabricación**, apoyadas en **maquinaria de última generación**, garantizando **eficiencia, calidad y competitividad** en cada proyecto.



Para más información:
lasermimar.com/maquinaria-lasermimar/





Conformado de Chapa Automática

MÁQUINA	MARCA	MODELO
Celda Robotizada	TRUMPF	TruBend Cell 5000
Plegadora Automática	TRUMPF	TruBend Cell 5230 
Plegadora Automática	LVD	Tool Cell 220/30 – 36665

Soldadura Robotizada

MÁQUINA	MARCA	MODELO
Robot TRUMPF	TRUMPF (Fronius 5000)	TruArc Weld 1.000
Máquina Soldar MIG / MAG	Fronius	Transpuls Synergic 5000
KUKA	KUKA (Fronius 5000)	Robot con Track 7.000
+ 20 Equipos MIG / MAG / TIG		

Corte Láser Automatizado

MÁQUINA	MARCA	MODELO
TruLaser 3040	TRUMPF	4.000 x 2.000 x 25 (Fiber)
TruStore 3040	TRUMPF	Series 3000

Marcaje

MÁQUINA	MARCA	MODELO
Láser de onda continua	TRUMPF	TRUMPF TruMark 1110



Mecanizado CNC

MÁQUINA	MARCA	MODELO
HAAS UMC 500	HAAS	UMC 500 (5 ejes)
HAAS VF-9	HAAS	VF-9 (3 EJES)
HAAS VF-5	HAAS	VF-5 (3 EJES)
(2x) HAAS VF-3	HAAS	VF-3 (3 EJES)
Torno HAAS ST-30	HAAS	ST-30
Torno CNC BIGLIA	BIGLIA	B-750 Y
Torno CNC BIGLIA	BIGLIA	B-565 YS

Soldadura

MÁQUINA	MARCAS
+ 20 Equipos de Soldadura Automatizada	<ul style="list-style-type: none"> ✓ Lincoln ✓ Lincoln Electric ✓ Lincoln Invertec ✓ Apasol ✓ CEA Compact ✓ Castolin Castotig ✓ Rehm-Apasol ✓ Fronius ✓ BTV GmbH. ✓ ATS

Pintura

MÁQUINA	MARCA	MODELO
Cabina de Pintura	LAUNCH	CCH4000 – 11 x 5 m.
Suelo y Pared Aspirante	ASTRA	6.000 x 3.000
Arenado	LMM	VPI2X1 STD-INOX
Arenado	LMM	SBF 10X8 INOX



MIMAR
productos

PRODUCTOS

En la **oficina técnica de LÁSER MIMAR**, desarrollamos mediante **ingeniería** todos los productos que posteriormente se fabrican en nuestra planta, asegurando un **control total desde la fase inicial**.

Gracias a nuestros **sistemas automatizados** y al **equipo técnico especializado**, ofrecemos productos de **máxima calidad**, garantizando **fiabilidad y precisión** en cada proyecto.

- > Mecanizado
- > Bancadas
- > Conjuntos Mecanosoldados
- > Depósitos de Baja Presión
- > Depósitos de Alta Presión
- > Carcasas
- > Paredes de Vagones de Tren
- > Intercambiadores
- > Filtros y Válvulas
- > Montajes



Preparación de **productos** para cliente en la planta de **LÁSER MIMAR**.



Para más información:
lasermimar.com/productos/



MIMAR

JG AUTOMOTIVE GROUP
Your partner in metal solutions



En LASER MIMAR ofrecemos productos de máxima calidad y con la mejor garantía para nuestros clientes.

— LASER MIMAR

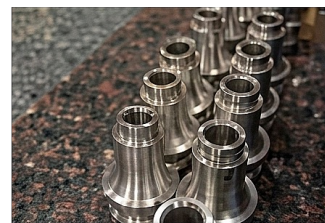




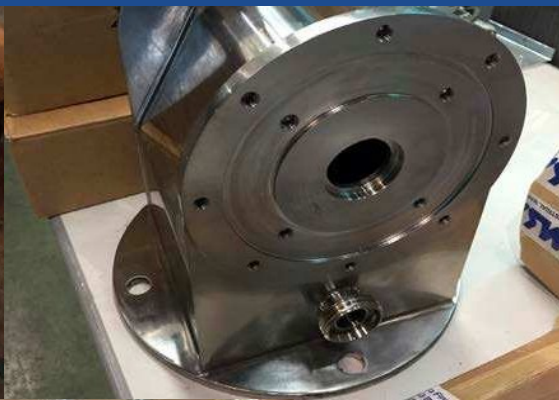
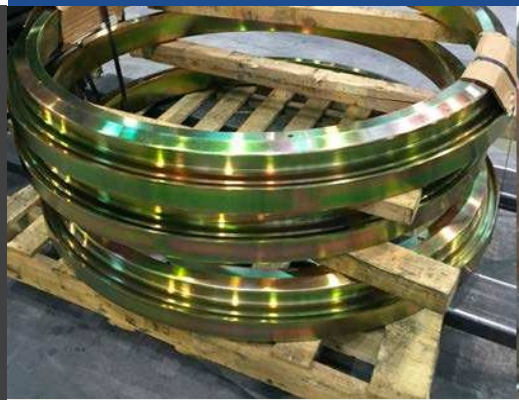
MIMAR
productos

MECANIZADO

En la **oficina técnica de LÁSER MIMAR**, desarrollamos mediante **ingeniería** los **productos de mecanizado** que posteriormente fabricamos, garantizando **precisión y control en todo el proceso**.



Para más información:
lasermimar.com/productos-mecanizado/





MIMAR
productos

BANCADAS

En la **oficina técnica de LÁSER MIMAR**, desarrollamos mediante **ingeniería** los **productos de bancadas** que posteriormente fabricamos, garantizando **precisión y control en todo el proceso**.



Para más información:
lasermimar.com/productos-bancadas/





MIMAR
productos

CONJUNTOS MECANOSOLDADOS

En la **oficina técnica de LÁSER MIMAR**, desarrollamos mediante **ingeniería** los **conjuntos mecosoldados** que posteriormente se fabrican en nuestra planta, garantizando **precisión y control en todo el proceso**.



Para más información:
lasermimar.com/productos-conjuntos/





MIMAR
productos

CARCASAS

En la **oficina técnica de LÁSER MIMAR**, desarrollamos mediante **ingeniería** las **carcasas metálicas** que posteriormente se fabrican en nuestra planta, garantizando **precisión y control en todo el proceso**.



Para más información:
lasermimar.com/productos-carcasas/



MONTAJES

En la **oficina técnica de LÁSER MIMAR**, desarrollamos mediante **ingeniería** los **montajes industriales** que posteriormente se fabrican en nuestra planta, garantizando **precisión y control en todo el proceso**.



Para más información:
lasermimar.com/productos-montajes/





MIMAR
productos

FILTROS Y VÁLVULAS

En la **oficina técnica de LÁSER MIMAR**, desarrollamos mediante **ingeniería** los **filtros y válvulas** que posteriormente se fabrican en nuestra planta, garantizando **precisión y control en todo el proceso**.



Para más información:
lasermimar.com/productos-filtros-valvulas/





MIMAR
productos

DEPÓSITOS DE ALTA PRESIÓN

En la **oficina técnica de LÁSER MIMAR**, desarrollamos mediante **ingeniería** los **depósitos de alta presión** que posteriormente se fabrican en nuestra planta, garantizando **precisión, seguridad y control en todo el proceso**.



Para más información:
lasermimar.com/productos-depositos-alta-presion/



DEPÓSITOS DE BAJA PRESIÓN

En la **oficina técnica de LÁSER MIMAR**, desarrollamos mediante **ingeniería** los **depósitos de baja presión** que posteriormente se fabrican en nuestra planta, garantizando **precisión, seguridad y control en todo el proceso**.



Para más información:
lasermimar.com/productos-depositos-baja-presion/





MIMAR
productos

PAREDES DE VAGONES DE TRENES

En la **oficina técnica de LÁSER MIMAR**, desarrollamos mediante **ingeniería** las **paredes para vagones de tren** que posteriormente se fabrican en nuestra planta, garantizando **precisión, resistencia y control en todo el proceso**.



Para más información:
lasermimar.com/productos-vagones-trenes/

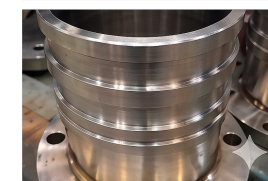
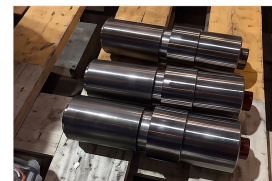
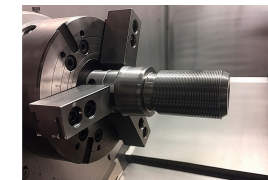




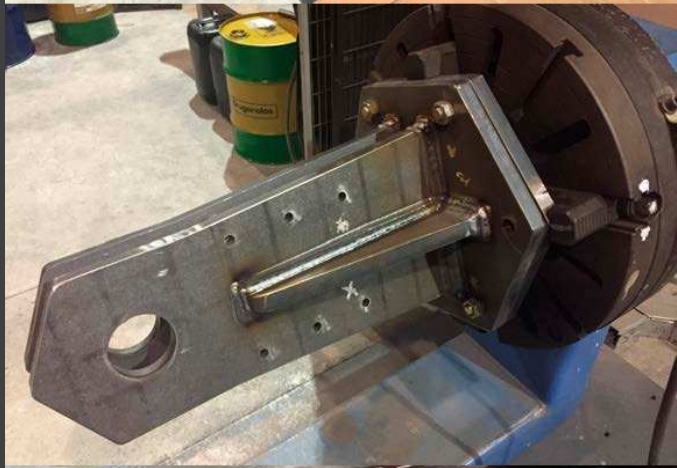
MIMAR
productos

VARIEDAD DE PRODUCTOS

En la **oficina técnica de LÁSER MIMAR**, desarrollamos mediante **ingeniería** una amplia variedad de **productos**, que posteriormente se fabrican en nuestra planta, garantizando **precisión y control en todo el proceso**.



Para más información:
lasermimar.com/productos-varios/





CERTIFICACIONES

Para garantizar un **sistema de gestión** de la empresa centrado en la calidad, **LÁSER MIMAR** ha obtenido y aplica la certificación apropiada a su actividad, buscando siempre mantener una mejora continua de producto y proceso.

ISO 9001:2015



EN 15085-2 CL1:2007



Contamos con **procedimientos de soldadura cualificados** conforme a las normativas **ASME IX, ISO 9606 e ISO 15614**, garantizando los **más altos estándares de calidad y fiabilidad**.



POLÍTICAS CORPORATIVAS

Grupo JG Automotive asegura documentación precisa y actualizada en todas las etapas del desarrollo y producción, garantizando comunicación fluida y altos estándares de calidad.



Socially Responsible Investing



Responsible Minerals Policy



Responsabilidad Social Corporativa



MIMAR

JG AUTOMOTIVE
Your partner in metal solutions

JGA
Your partner in metal solutions



LASERMIMAR.COM

[in /in/laser-mimar/](https://www.linkedin.com/company/laser-mimar/)

JG AUTOMOTIVE
Your partner in metal solutions



Av. de la Industria, 32D
28108, Alcobendas
Madrid

Carrer Diesel, 1, Pol. Ind. 1
08150 Parets del Vallès
Barcelona

+34 91 657 28 74

comercial@jgautomotive.com

JG AUTOMOTIVE ^{GROUP}
Your partner in metal solutions



JG PROMEC MACHINING
JG AUTOMOTIVE GROUP



JG ³ BENDING
STAMPING
JG AUTOMOTIVE GROUP