



Dossier Corporativo



Web:
lasermimar.com

Teléfono:
(+34) 916 572 874
(+34) 933 883 230

Mail:
comercial@jgautomotive.com



MIMAR

JG AUTOMOTIVE
Your partner in metal solutions

www.lasermimar.com



CONTENIDO

INICIO ▼	4	PRODUCTOS ▼	36
LASER MIMAR	4	MECANIZADO	38
JG AUTOMOTIVE	6	BANCADAS	40
ÁREAS FUNCIONALES ▼	18	CONJUNTOS MECANOSOLDADOS	42
MECANIZADO INDUSTRIAL	18	CARCASAS	44
CORTE LÁSER	20	MONTAJES	46
PLEGADO	22	FILTROS Y VÁLVULAS	48
MONTAJE Y ARMADO	24	DEPÓSITOS DE ALTA PRESIÓN	50
SOLDADURA	26	DEPÓSITOS DE BAJA PRESIÓN	52
SOLDADURA FRÍA	28	PAREDES DE VAGONES DE TRENES	54
PINTURAS Y ACABADOS	30	CERTIFICACIONES	58
MAQUINARIA	32	CONTACTO	59



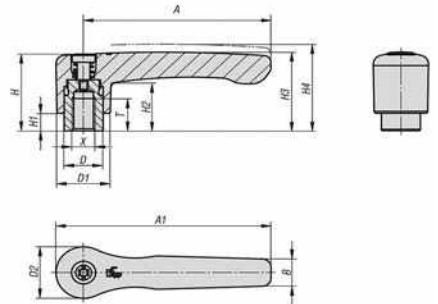
LASER MIMAR

LASER MIMAR es una empresa dedicada a la fabricación y montaje de piezas metálicas, calderería y planchistería industrial. Para llevar a cabo nuestros proyectos nos valemos de la maquinaria y medios más avanzados, dirigidos por un gran equipo de profesionales.

Fundada en 1999, LASER MIMAR inició su actividad en Parets del Vallès (Barcelona) como fabricante del **sector metalúrgico** dedicada a la planchistería y calderería industrial, centrándose en la producción de piezas y conjuntos metálicos mediante procesos de corte, estampación, plegado, troquelado, ensamblaje, soldadura y pintura.

En la actualidad desarrolla su actividad a través de **áreas funcionales o servicios** totalmente profesionalizadas, integrando en sus instalaciones todo el proceso productivo.

En 2021, **JG Automotive** adquiere la fábrica **LASER MIMAR** pasando a formar parte del **Grupo JG Automotive**.



💡 **Trabajamos todo el proceso de la transformación e innovación del metal. Ingeniería en el desarrollo de proyectos.**

— LASER MIMAR



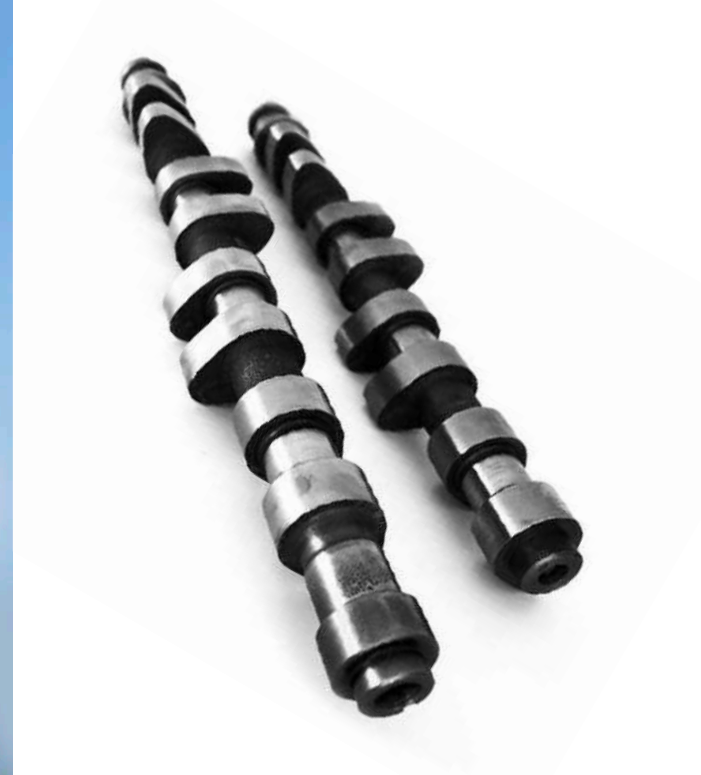
JG AUTOMOTIVE

JG Automotive se funda en 1982 dedicándose a la fabricación, desarrollo y suministro de componentes metálicos y mecánicos para el sector de automoción e industrial.

En **2002** junto a 18 socios internacionales fundamos **Global Alliance Automotive**, grupo que cuenta con **230 ingenieros** en cooperación, fabricantes en Brasil, Alemania, China, India, Italia, Japón, Corea del Sur y Estados Unidos, entre otros, manejando una facturación conjunta de **1.720 M€**.

JG Automotive es referente como proveedor y fabricante de componentes metálicos bajo plano para piezas de automoción o industrial general, mediante las **tecnologías más avanzadas** en forja, fundición, mecanizado, estampación, decotelaje o sinterizado. Gracias al dominio de dichas tecnologías de producción, hemos diversificado los sectores industriales de actuación y **optimizado nuestros procesos de trabajo**.

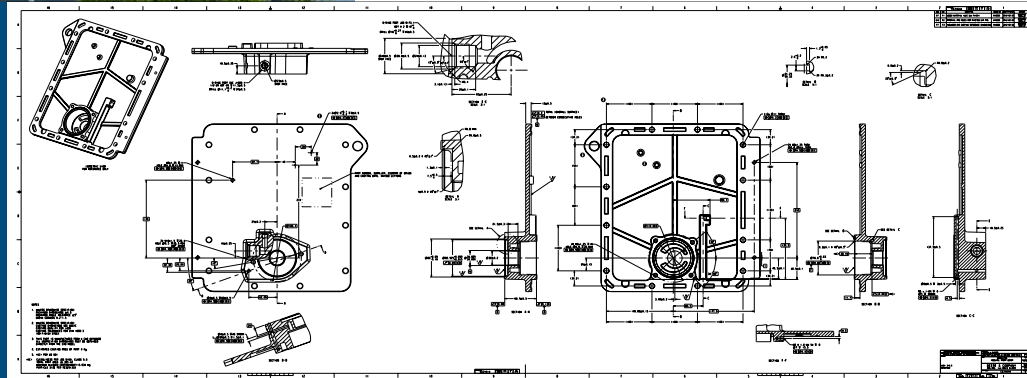




Somos referentes como proveedores y fabricantes de componentes metálicos bajo plano, para piezas de automoción o industria en general, con las tecnologías más punteras del mercado.

JG AUTOMOTIVE

JGA

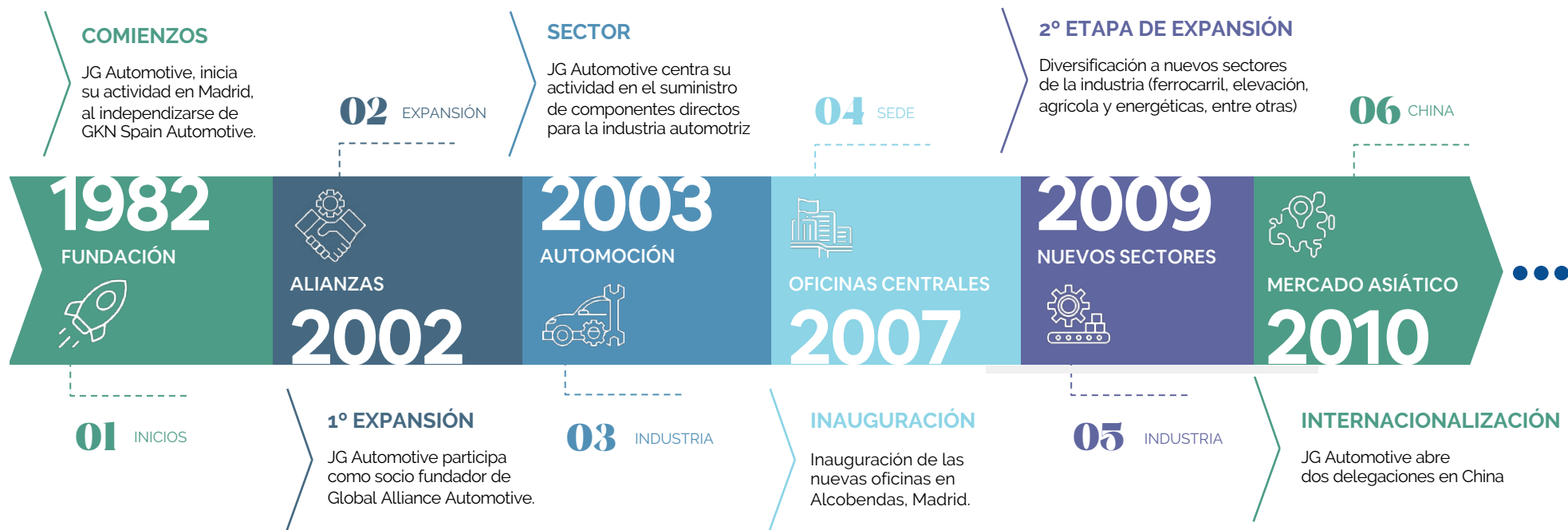




JG AUTOMOTIVE

Your partner in metal solutions

historia

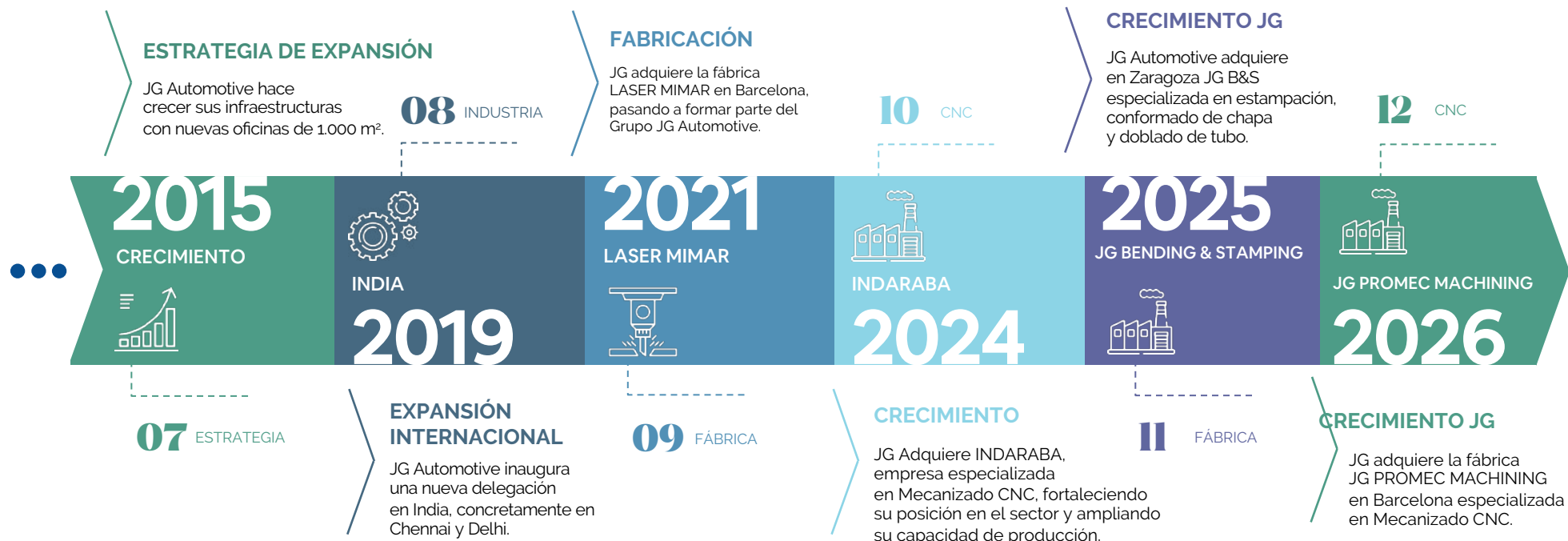




JG AUTOMOTIVE

Your partner in metal solutions

historia



JG AUTOMOTIVE

Your partner in metal solutions

clientes

AUTOMOCIÓN

CLIENTES DIRECTOS



- Baires (Buenos Aires)
- Gestamp Navarra
- Edscha Automotive GmbH Hengersberg
- Bielefeld Unformtechnik GmbH.
- Cerveira Lda.
- Esmar
- Global Tooling S.L.
- Puebla Sa De Cv
- Vendas Novas Unipessoal



- Alcasting
- Goiaín
- Forjas Minas
- Gameko
- Mar Sk Ro
- Mecauto
- Vilanova
- Nova Recid
- Recitec
- Zdanice
- Egaña



- Kober
- SAS
- Paderborn



- Polska
- SaDeCv



- ITW Mikalor
- ITW Global Fastener España
- ITW Shakeproof
- ITW Rivex



- ZF Friedrichshafen AG
- ZF Hungaria KFT
- ZF Boutheaon S.A.S
- ZF do Brasil
- ZF Kama



- Altan Plastik
- Aptiv
- Irfan Plastik
- OcakKalip



- Pontedera



- JD Germany
- JD USA
- JD Spain

CLIENTES INDIRECTOS



- Adient | Alagon
- Adient | Calatorap



- Kayaba Suspensions Europe



- Sekurit Spain
- Sekurit Portugal



JG AUTOMOTIVE

Your partner in metal solutions

clientes

AUTOMOCIÓN

CLIENTES DIRECTOS

• **APTIV** •

OFFICINE VICA

Groupe **defta** ★


TRISTONE


DEUTZ®

- Grupo Riza
- ABC Plásticos
- Promot Zaklady Metalowe
- Schmittergroup AG
- Thermolympic S.L.
- Vactron S.A
- Apinex
- Argus Fluidhandling LTD.
- Booster Precision Industrial
- BST Rods
- Cigüeñales Sanz
- Comercial de La Forja
- Dresser-Rand
- Industrias Ochoa
- Kendrion GmbH
- Industrias Cántabras Torneado (I.C.T.)

CLIENTES INDIRECTOS

MANN+HUMMEL

- Cikautxo
- Edscha
- Freudenberg
- MMM Autoparts
- Montajes Abrera
- NSG Pilkington
- Pierburg

ANTOLIN

 **RENAULT**

JG AUTOMOTIVE

Your partner in metal solutions

clientes

INDUSTRIA

CLIENTES DIRECTOS

- AMPO
- Axolia Luxembourg
- CAF Signalling
- Diametal SAS France S.A.S.
- Expal
- Electrowatt France
- Grupo Klam
- Grupo Betico
- Hitachi
- Grupo Defontaine
- Hellstens Mecaniska AB
- Comexi
- Flex
- Rotrans
- MRO Defence S.L.
- Mondragon Group
- Ros Roca
- Rexnord Flaptop Europe
- Sedecal
- Thielmann Spain
- TSK Flagsol GmbH
- United Tech. (UTC)
- Wistra GmbH
- Vilisto GmbH
- Roquet
- Zitron S.A.
- Multi-Wing
- Araven

AGRICULTURA

CLIENTES DIRECTOS

- Bellota
- CBM S.p.A.
- Osmaq
- Capilla
- Sistemas Horticolas Almeria
- Tenias
- Agrimac

CLIENTES INDIRECTOS

- Columbia Gear Corporation

ELEVACIÓN

CLIENTES DIRECTOS

- HIAB
 - HIAB Finland Oy
 - HIAB Poland SP Z.O.O
 - HIAB Sweden AB
 - HIAB Shanghai
 - DEL Equipment Ltd
 - HIAB Cranes S.L.
 - Waltco Lift Corporation
- Cemvisa Vicinay
- MP Componentes
- Stacke
- Wittur
- Zardoya Otis

EÓLICA

CLIENTES DIRECTOS

- Hine
- Vestas®
- Siemens Gamesa
- Glual

NAVAL

CLIENTES DIRECTOS

- Navantia
- MG Sanders
- Guascor Energy
- Irongrip

FERROVIARIO

CLIENTES DIRECTOS

- Stadler Valencia
- Vossloh España
- Barat Group
- Alstom
- CAF
- Refis

AUTOBUSES

CLIENTES DIRECTOS

- Hispacold
- Irizar
- Leciñena

MOTOCICLETAS

CLIENTES DIRECTOS

- Gas Gas
- Sherco
- Rieju
- Torrot

BOTELLAS DE ALTA PRESIÓN

CLIENTES INDIRECTOS

- Drager Medical Hispania
- Linde Group
- Marioff Hi-Fog
- Praxair

JG AUTOMOTIVE

Your partner in metal solutions




presencia internacional



SEDE

 Madrid

FÁBRICAS

-  Barcelona
-  Vitoria-Gasteiz
-  Zaragoza

OFICINAS

- | | |
|---|---|
|  Istanbul |  Ningbo |
|  Delhi |  Torino |
|  Chennai |  Barcelona |
|  Chongqing |  Lyon |

En junio de 2002, **JG Automotive** pasa a formar parte como Socio Fundador de la mayor Red mundial de proveedores de servicios de desarrollo empresarial e ingeniería creando **Global Alliance**.

GLOBAL ALLIANCE AUTOMOTIVE

- Activos en los principales mercados de automoción.
- 19 oficinas locales independientes.
- 15 países: América, Europa y Asia.
- 1.720 millones de euros.



ALCANCE GLOBAL ALLIANCE

- Proveedor de servicios completos.
- Red mundial de proveedores de servicios de desarrollo empresarial e ingeniería.
- Acceso a 230 ingenieros y especialistas cualificados
- Alerta a los últimos requisitos, cambios y tendencias gracias a una presencia global íntima y constante.
- Impecable relación con las fábricas.

JG AUTOMOTIVE

Your partner in metal solutions

alianzas

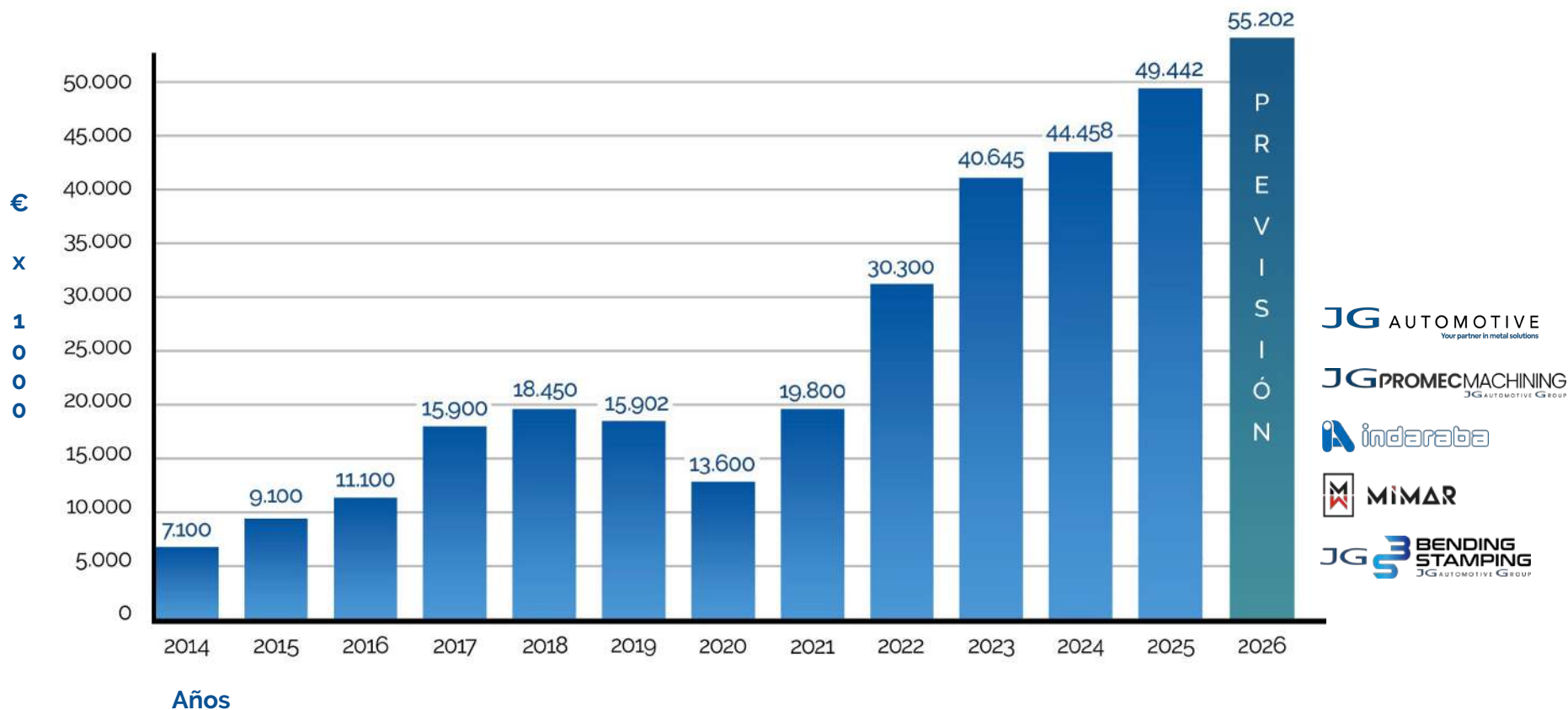




JG AUTOMOTIVE

Your partner in metal solutions

sales





MECANIZADO INDUSTRIAL

En **LASER MIMAR** disponemos de varios centros de mecanizado, incluyendo la maquinaria CNC Haas 5 ejes. Nuestro departamento de mecanizado nos permite ser autosuficientes para poder fabricar los conjuntos requeridos por nuestros clientes.

Al tener los **Centros de Mecanizado** internos damos máxima flexibilidad y rapidez en la entrega de nuestros productos.

Como fabricantes con más **150 clientes** que nos avalan, disponemos de una capacidad técnica instalada para producir componentes casi ilimitada. Podemos incluso **fabricar prototipos con piezas a medida de mecanizado industrial CNC**, asegurando así sus cadenas de suministro.

Somos tu fabricante óptimo en **términos de calidad, precio y plazo de entrega** para cada uno de tus proyectos, desde el **prototipo hasta la producción**.

En **LASER MIMAR** somos tu socio durante la fabricación a medida de sus piezas y componentes. Asumimos la responsabilidad de entregar a tiempo y con calidad sus piezas y conjuntos.



Para más información:
lasermimar.com/mecanizado-industrial/



Contamos con equipos y maquinaria que nos permiten ofrecer un servicio íntegro en lo que respecta a diversas técnicas de Mecanizado Industrial.

— LASER MIMAR



CORTE LÁSER

En **LASER MIMAR** ayudamos a empresas y profesionales con un **servicio integral** con la **más avanzada tecnología** para que tu proyecto sea un éxito. Nuestro amplio stock de **materiales de primera calidad** y la capacidad productiva, nos permite ofrecer un producto perfectamente acabado a tiempo.

Los **sistemas automatizados** nos permiten cortar desde una pieza a miles en plazos de tiempo muy cortos, repetitivas veces y con cortes precisos.

MIMAR garantiza **soluciones industriales** para todos los sectores, desde pequeñas piezas para automoción o ferroviarias, hasta los grandes desarrollos para construcción, infraestructuras y energías renovables.

Materiales:

- > Acero al carbono
- > Acero galvanizado
- > Acero inoxidable
- > Aluminio
- > Latón
- > Cobre

Acabados:

- > Natural
- > Vibrado
- > Cepillado film protector
- > Cepillado premium
- > Brillante film protector
- > Brillante premium

Espesor:

- > 0.5 mm a 25 mm en materiales.
- > AC - AISI - AL



Para más información:
lasermimar.com/corte-laser/



Trabajamos todo el proceso de la transformación e innovación del metal. Ingeniería en el desarrollo de proyectos.

— LASER MIMAR



PLEGADO

En **LASER MIMAR** disponemos de equipos de plegado automáticos de última generación. La maquinaria se programa desde ingeniería para seguir una secuencia de **plegado de forma automática**. Aseguramos la precisión dimensional de piezas, la consecución de la forma deseada y todo ello bajo un sistema programado, optimizando tiempos y asegurando **estabilidad de proceso**. Proceso por el cual prestamos especial atención, ya que de ello depende en gran parte la calidad final del producto.

Contamos con **máquinas de plegado CNC** que equipan almacenes de útiles automatizados. En la creación de plegado aseguramos la **calidad del proceso y precisión estable**. Nuestra maquinaria en el **área de corte** también emplea **equipos automáticos**, que en caso necesario generan la preforma a plegar, asegurando ya un perfecto posicionamiento y ejecución de la materia prima tanto en fase de corte como en el plegado CNC.

Nuestro equipo cuenta con la **preparación y experiencia** en el sector metalúrgico necesarias para avalar la fabricación de piezas plegadas con la máxima calidad.

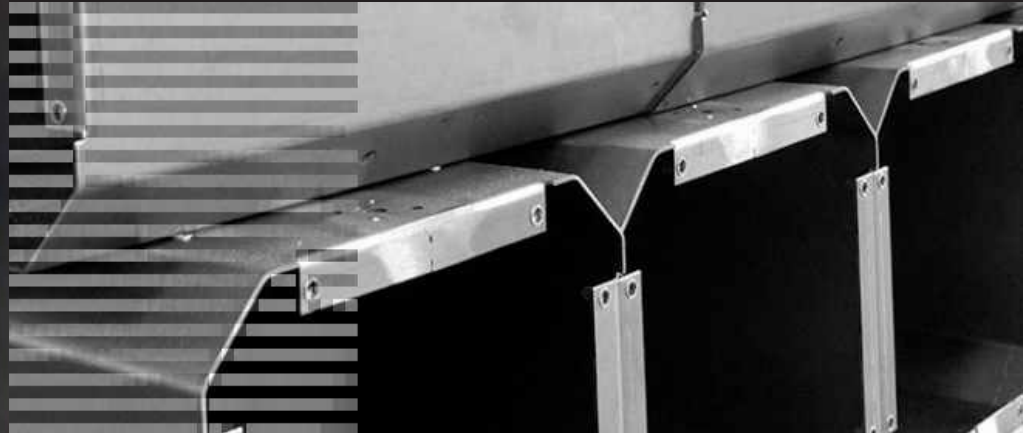


Para más información:
lasermimar.com/plegado/



Plegamos con precisión tus piezas metálicas,
ya sean sencillas o complejas.

— LASER MIMAR





MONTAJE Y ARMADO

En **LASER MIMAR** no sólo fabricamos elementos individuales, somos **especialistas en montar y armar conjuntos mecánicos de metal complejos**. Se añade incluso la posibilidad de incluir a la estructura o conjunto elementos tales como motores, actuadores mecánicos, sistemas de electrónica, pantallas o tuberías y elementos para la gestión de fluidos.

Realizamos la **ingeniería y diseño de los montajes y conjuntos**, convirtiéndolos en máquinas terminadas. No es necesario que estén definidos por el cliente, tenemos la capacidad propia de **elaborar proyectos completos**, contando si es necesario con el apoyo de los **ingenieros de JG Automotive**. Partiendo de las necesidades de cliente, diseñamos y fabricamos el conjunto funcional terminado, acompañado de toda la información técnica relevante.

Las **capacidades** de diseño, conformado del metal, soldado, mecanizado, adhesivado, pintado, montaje y armado hacen de **MIMAR**, el **socio colaborador** perfecto para tener conjuntos o equipos entregados llave en mano.



Para más información:
lasermimar.com/montaje/

SOLDADURA

En **LASER MIMAR** disponemos de un gran **equipo humano y técnico** que nos permite afrontar cualquier fabricación desde ligera a pesada, siendo especialistas en **estructuras mecosoldadas**.

Contamos con **soldadura automatizada** mediante robots, muy útil para proyectos en grandes series o que requieran un gran número de soldaduras. Adicionalmente, el **empleo de robots** hace que los costos sean más accesibles para grandes series y elevada precisión.

Contamos con amplias **certificaciones y homologaciones en soldadura** que nos permiten ofrecer a nuestros clientes las calidades requeridas en sus proyectos.

Soldamos TIG, MIG, MAG y todo tipo de materiales, tales como, acero al carbono, inoxidable y aluminio. Soldamos desde piezas diminutas, hasta bancadas completas.

Contamos con una plantilla experta en esta modalidad, lo que hace de nuestra compañía un aliado a la hora de cubrir las **necesidades de soldadura de aluminio y aleaciones no férricas**.



KUKA

REHM

LINCOLN
ELECTRIC

PRAXAIR

Castolin Eutectic
Eutectic Castolin

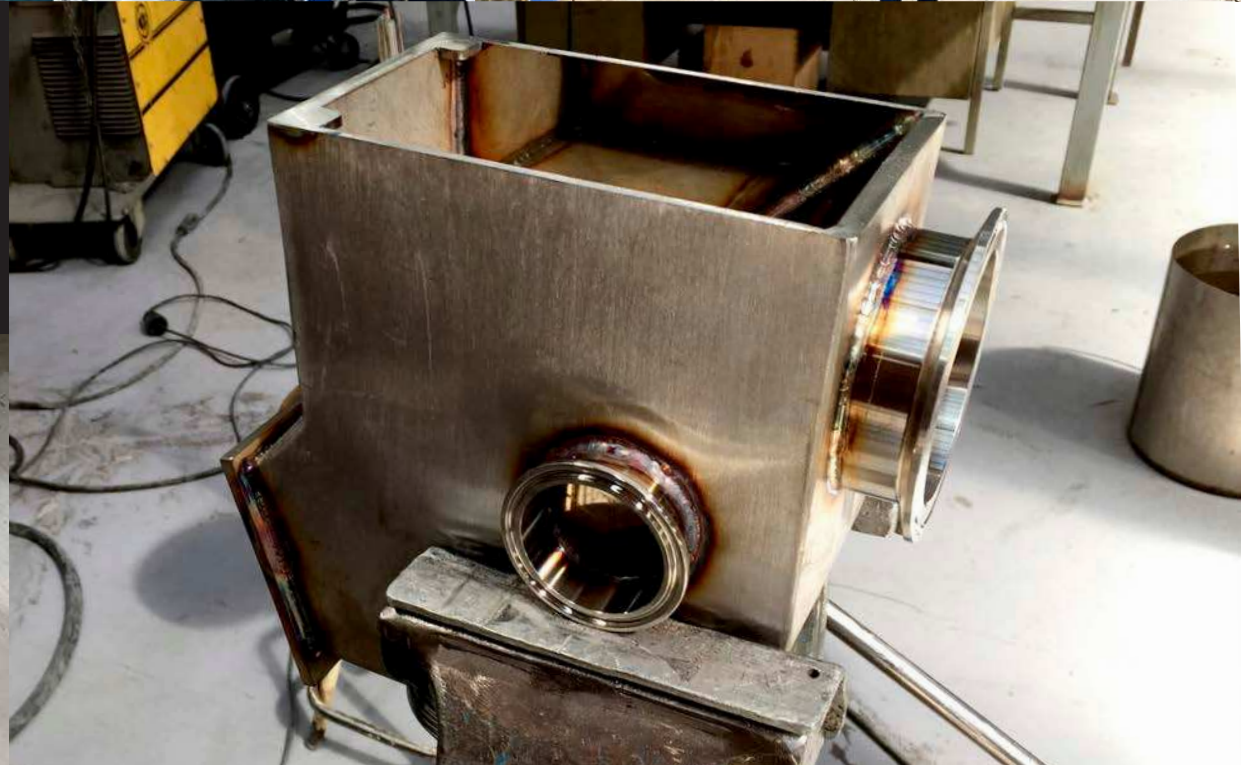
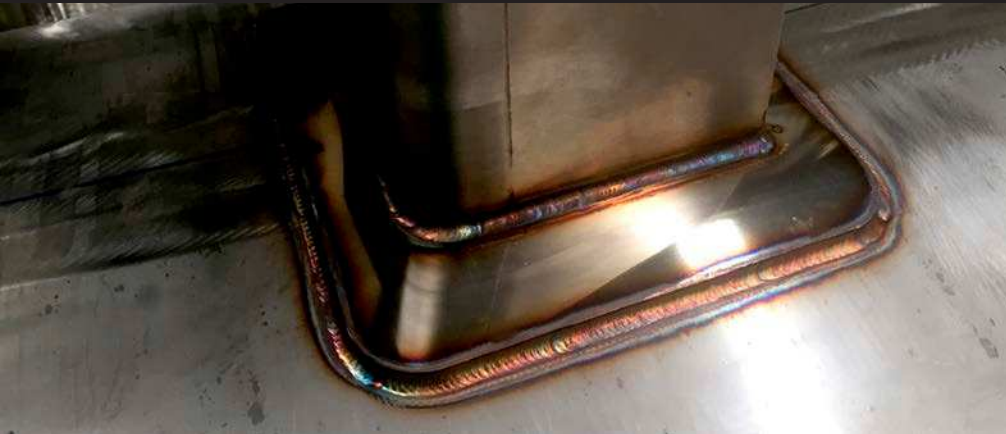


Para más información:
lasermimar.com/soldadura/



Nos hemos adaptado a las nuevas tecnologías,
para ofrecer los mejores servicios en Soldadura.

— LASER MIMAR



SOLDADURA FRÍA

En **LASER MIMAR** disponemos de un gran **equipo humano y técnico** que nos permite afrontar cualquier fabricación desde ligera a pesada, siendo especialistas en **soldadura fría**.

Contamos con amplias **certificaciones y homologaciones en soldadura fría** que nos permiten ofrecer a nuestros clientes las calidades requeridas en sus proyectos.

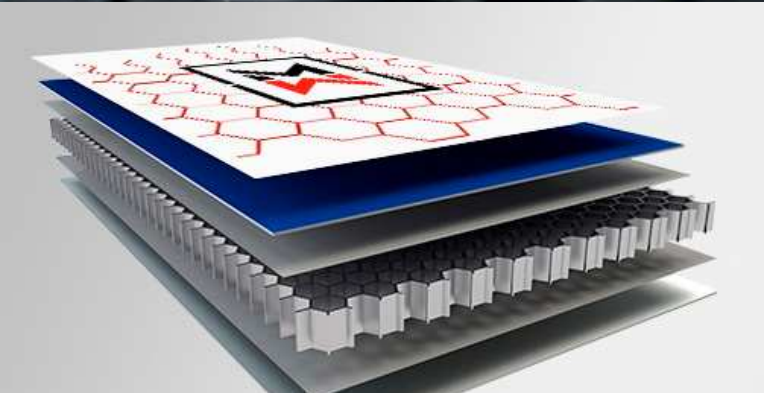
Ventajas:

- > **Seguridad.** La emisión de chispas es un riesgo, sobre todo cuando se trata de atmósferas explosivas, utilizando este método se eliminan riesgos evidentes.
- > **Tiempo.** En cuanto al tiempo fuera de servicio, la soldadura tradicional puede ser un proceso prolongado debido a la cantidad de pasos necesarios para su aplicación. En la soldadura fría se aligeran en conjuntos.
- > **Corrosión.** A diferencia de la soldadura tradicional, elimina problemas de corrosión. El calor generado por la soldadura puede llevar a la creación de zonas afectadas por el calor, las cuales pueden causar más corrosión.

La **soldadura en frío** se considera una alternativa viable y recomendable en muchas ocasiones.



Para más información:
lasermimar.com/soldadura-fria/



Nos hemos adaptado a las nuevas tecnologías que el mercado pone a nuestra disposición para ofrecer los mejores resultados en Soldadura Fría.

— LASER MIMAR



PINTURAS Y ACABADOS

En **LASER MIMAR** ofrecemos soluciones específicas incluso para aquellos sectores que demandan tratamientos con una exigencia especial. Contamos para ello con nuestras propias instalaciones de **pintura líquida**, satisfaciendo los requisitos de sectores tan exigentes como el **ferroviario o industrial**. Controlamos las micras de la pintura, su adhesión al metal base, su resistencia al rayado, su color y la **protección contra la corrosión** que otorga a la **pieza o conjunto fabricado**.

Nuestra planta está equipada con una de las más modernas instalaciones para aplicar pintura líquida, bien en nuestra completa **cabina con control climático** o bien en nuestra zona de aspiración. Así mismo, la empresa forma parte del **Grupo JG Automotive**, por lo que también contamos con la posible incorporación de las más avanzadas tecnologías.

El empleo de pintura en estado líquido permite **resultados uniformes, rápidos y eficaces**, obteniendo también gran flexibilidad en el proceso para diferentes volúmenes producidos, pudiendo optimizar costes de forma más sencilla que con otros tipos de acabados.

Nuestro equipo cuenta con la **preparación y experiencia** necesarias para avalar la ejecución de pinturas con acabados inmejorables con la máxima calidad.

ASTRA LAUNCH



Para más información:
lasermimar.com/pinturas/



En LASER MIMAR ofrecemos a nuestros clientes pinturas y acabados con un servicio integral.

— LASER MIMAR





MAQUINARIA

Nuestra división de **máquinas y sistemas** para la conformación de metales, ofrece **productos y soluciones** altamente eficientes. Llevamos más de 30 años fabricando para el **sector metalúrgico**, enfocados en planchistería y calderería industrial, centrándose en la producción de piezas y conjuntos metálicos mediante procesos de corte, estampación, plegado, troquelado, ensamblaje y soldadura. Contamos con los **conocimientos técnicos** de nuestros equipo en materia de **desarrollo, fabricación y optimización de procesos**.

LASER MIMAR junto al **Grupo JG Automotive**, ofrece soluciones eficientes para la fabricación contando con la **mejor maquinaria** del mercado de **última tecnología**.



Para más información:
lasermimar.com/maquinaria-lasermimar/



Conformado de Chapa Automática

MÁQUINA	MARCA	MODELO
Celda Robotizada	TRUMPF	TruBend Cell 5000
Plegadora Automática	TRUMPF	TruBend Cell 5230
Plegadora Automática	LVD	Tool Cell 220/30 – 36665

Soldadura Robotizada

MÁQUINA	MARCA	MODELO
Robot TRUMPF	TRUMPF (Fronius 5000)	TruArc Weld 1.000
Máquina Soldar MIG / MAG	Fronius	Transpuls Synergic 5000
KUKA	KUKA (Fronius 5000)	Robot con Track 7.000
+ 20 Equipos MIG / MAG / TIG		

Corte Láser Automatizado

MÁQUINA	MARCA	MODELO
TruLaser 3040	TRUMPF	4.000 x 2.000 x 25 (Fiber)
TruStore 3040	TRUMPF	Series 3000



MIMAR
machinery division

Mecanizado CNC

MÁQUINA	MARCA	MODELO
HAAS UMC 500	HAAS	UMC 500 (5 ejes)
HAAS VF-9	HAAS	VF-9 (3 EJES)
HAAS VF-5	HAAS	VF-5 (3 EJES)
(2x) HAAS VF-3	HAAS	VF-3 (3 EJES)
Torno HAAS ST-30	HAAS	ST-30
Torno CNC BIGLIA	BIGLIA	B-750 Y
Torno CNC BIGLIA	BIGLIA	B-565 YS

Pintura

MÁQUINA	MARCA	MODELO
Cabina de Pintura	LAUNCH	CCH4000 – 11 x 5 m.
Suelo y Pared Aspirante	ASTRA	6.000 x 3.000
Arenado	LMM	VPI2X1 STD-INOX
Arenado	LMM	SBF 10X8 INOX

Marcaje

MÁQUINA	MARCA	MODELO
Láser de onda continua	TRUMPF	TRUMPF TruMark 1110

Soldadura

MÁQUINA	MARCAS
+ 20 Equipos de Soldadura Automatizada	<ul style="list-style-type: none">✓ Lincoln✓ Lincoln Electric✓ Lincoln Invertec✓ Apasol✓ CEA Compact✓ Castolin Castotig✓ Rehm-Apasol✓ Fronius✓ BTV GmbH.✓ ATS

PRODUCTOS

En nuestra **oficina técnica** de **LASER MIMAR** mediante **ingeniería** se llevan a cabo los **productos** que posteriormente se fabricarán en nuestra planta.

Los **sistemas automatizados y el equipo técnico** nos permite ofrecer productos de **máxima calidad** y con la mejor **garantía** para nuestros clientes.

- > Mecanizado
- > Bancadas
- > Conjuntos Mecanosoldados
- > Depósitos de Baja Presión
- > Depósitos de Alta Presión
- > Carcasas
- > Paredes de Vagones de Tren
- > Intercambiadores
- > Filtros y Válvulas
- > Montajes



Preparación de **productos** para cliente en la planta de **LASER MIMAR**.



Para más información:
lasermimar.com/productos/



En LASER MIMAR ofrecemos productos de máxima calidad y con la mejor garantía para nuestros clientes.

— LASER MIMAR



MECANIZADO

En nuestra oficina técnica de **LASER MIMAR** mediante **ingeniería** se llevan a cabo los **Productos de Mecanizado** que posteriormente se fabricarán en nuestra planta.



Para más información:
lasermimar.com/productos-mecanizado/



BANCADAS

En nuestra oficina técnica de **LASER MIMAR** mediante **ingeniería** se llevan a cabo **Bancadas** que posteriormente se fabricarán en nuestra planta.



Para más información:
lasermimar.com/productos-bancadas/



CONJUNTOS MECANOSOLDADOS

En nuestra oficina técnica de **LASER MIMAR** mediante **ingeniería** se llevan a cabo **Conjuntos Mecanosoldados** que posteriormente se fabricarán en nuestra planta.



Para más información:
lasermimar.com/productos-conjuntos/



CARCASAS

En nuestra oficina técnica de **LASER MIMAR** mediante **ingeniería** se llevan a cabo los **Productos de Carcasas** que posteriormente se fabricarán en nuestra planta.



Para más información:
lasermimar.com/productos-carcasas/



MONTAJES

En nuestra oficina técnica de **LASER MIMAR** mediante **ingeniería** se llevan a cabo **Montajes** que posteriormente se fabricarán en nuestra planta.



Para más información:
lasermimar.com/productos-montajes/



FILTROS Y VÁLVULAS

En nuestra oficina técnica de **LASER MIMAR** mediante **ingeniería** se llevan a cabo **Filtros y Válvulas** que posteriormente se fabricarán en nuestra planta.



Para más información:
lasermimar.com/productos-filtros-valvulas/



DEPÓSITOS DE ALTA PRESIÓN

En nuestra oficina técnica de **LASER MIMAR** mediante **ingeniería** se llevan a cabo **Depósitos de Alta Presión** que posteriormente se fabricarán en nuestra planta.



Para más información:
lasermimar.com/productos-depositos-alta-presion/



DEPÓSITOS DE BAJA PRESIÓN

En nuestra oficina técnica de **LASER MIMAR** mediante **ingeniería** se llevan a cabo **Depósitos de Baja Presión** que posteriormente se fabricarán en nuestra planta.



Para más información:
lasermimar.com/productos-depositos-baja-presion/



PAREDES DE VAGONES DE TRENES

En nuestra oficina técnica de **LASER MIMAR** mediante **ingeniería** se llevan a cabo **Paredes Vagones de Trenes** que posteriormente se fabricarán en nuestra planta.

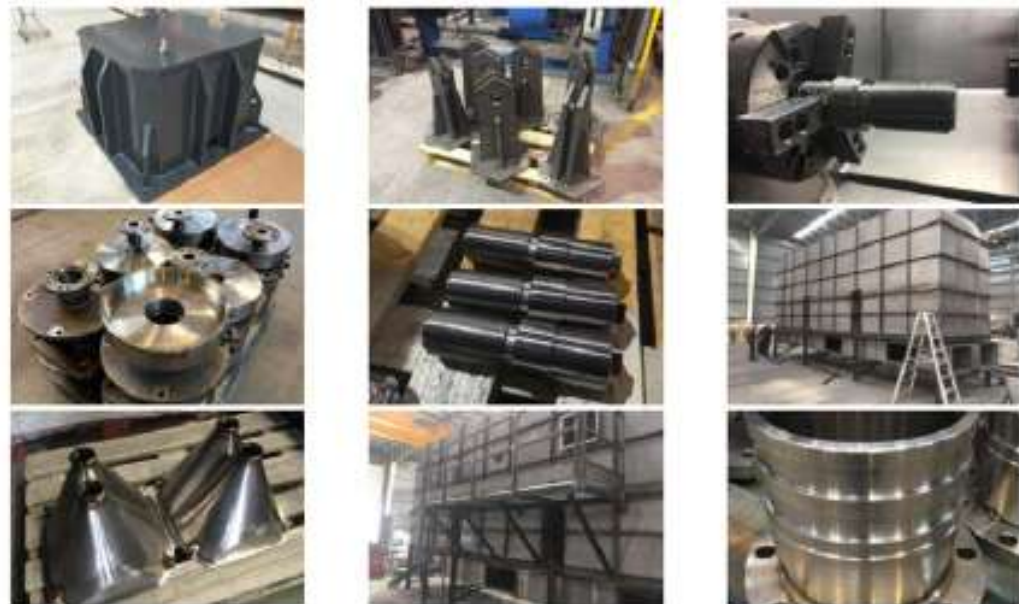


Para más información:
lasermimar.com/productos-vagones-trenes/



PRODUCTOS VARIOS

En nuestra oficina técnica de **LASER MIMAR** mediante **ingeniería** se llevan a cabo varios tipos de Productos que posteriormente se fabricarán en nuestra planta.



Para más información:
<https://lasermimar.com/productos-varios/>



NUESTRAS CERTIFICACIONES

COMPROMETIDOS CON LA EXCELENCIA

Para garantizar un sistema de gestión de la empresa centrado en la calidad, desde hace años **LASER MIMAR** ha obtenido y aplica certificaciones apropiadas a su actividad, buscando siempre mantener una mejora continua de producto y proceso:

— EN 15085-2 CL1: 2007



— ISO 9001: 2015



Contamos con **procedimientos de soldadura** cualificados en **ASME IX, ISO 9606 e ISO 15614**.



Para más información:
lasermimar.com/certificaciones/



POLÍTICAS CORPORATIVAS

Grupo JG Automotive asegura documentación precisa y actualizada en todas las etapas del desarrollo y producción, garantizando comunicación fluida y altos estándares de calidad.



Socially Responsible Investing



Responsible Minerals Policy



Responsabilidad Social Corporativa



CONTACTO



DIRECCIÓN:

Carrer Diesel, 1, Pol. Ind. 1
08150 Parets del Vallès, Barcelona

TELÉFONO:

(+34) 933 883 230

MAIL:

comercial@jgautomotive.com

WEB:

www.lasermimar.com



DIRECCIÓN:

Avenida de la Industria, 32D
28108 Alcobendas, Madrid

TELÉFONO:

(+34) 916 572 874

MAIL:

comercial@jgautomotive.com

WEB:

www.jgautomotive.com



Para más información:
lasermimar.com/contacto/



MIMAR

JG AUTOMOTIVE
Your partner in metal solutions

www.lasermimar.com