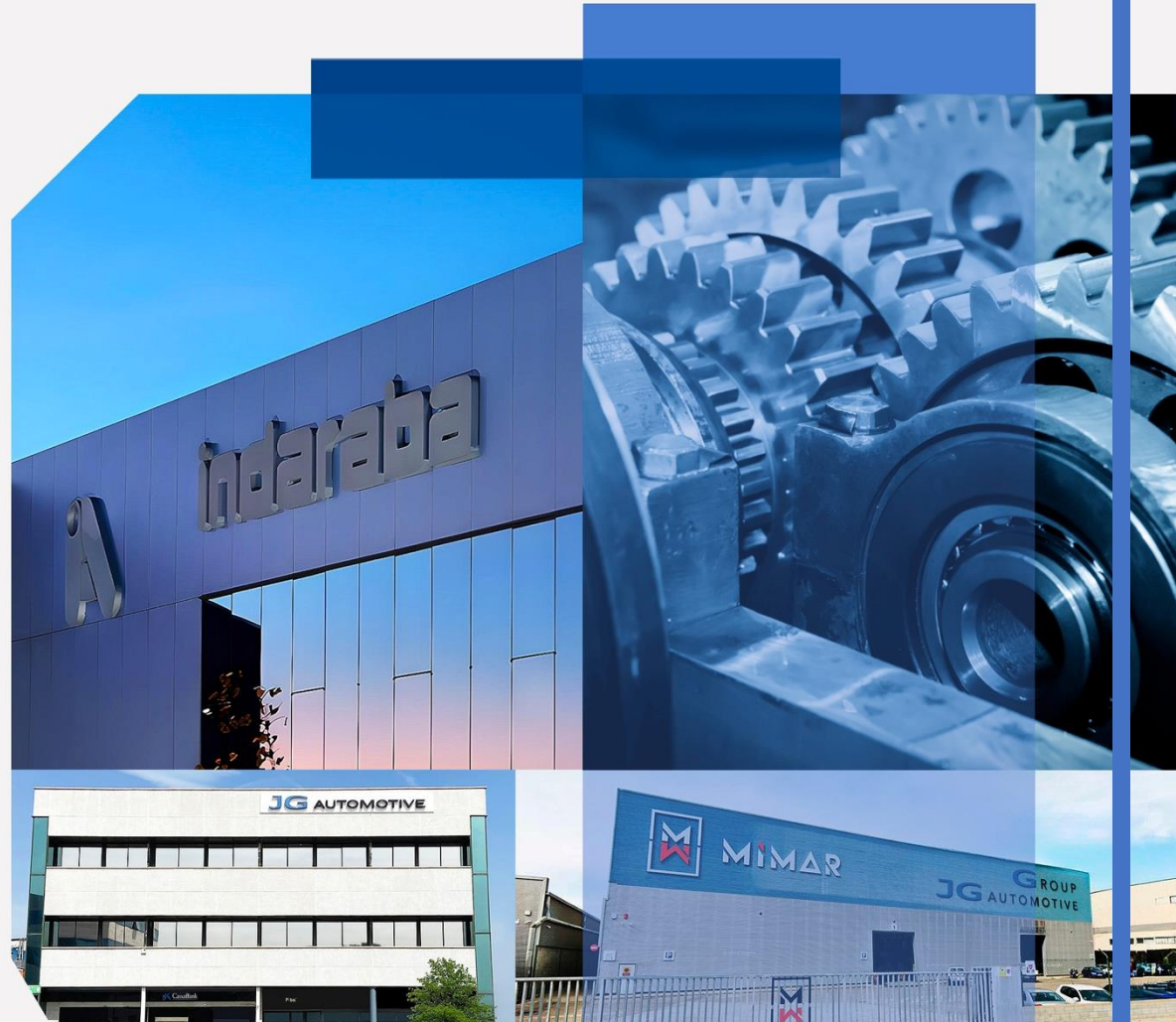


JG **BENDING**
STAMPING
JG **AUTOMOTIVE** **GROUP**

Dossier
Corporativo



JG  BENDING
STAMPING
JG AUTOMOTIVE GROUP

JG  GROUP
AUTOMOTIVE
Your partner in metal solutions



SOBRE NOSOTROS

En **noviembre de 2024**, Talleres Grala adopta el nombre **JG Bending & Stamping**, integrándose en el **Grupo JG Automotive**, consolidando así nuestra capacidad para ofrecer soluciones innovadoras y tecnológicamente avanzadas a nivel global.

Desde **1965**, hemos sido sinónimo de **calidad y compromiso en la fabricación industrial**. Ubicados en Zaragoza, acumulamos experiencia, ofrecemos versatilidad en los procesos productivos y enfoque en la adaptación al cliente. Todo ello nos posiciona como un **socio estratégico** en la materialización de **proyectos de fabricación**.

Con más de **35 profesionales** altamente cualificados y una infraestructura de **4.000 m² de superficie**, estamos preparados para ofrecer soluciones integrales. Nuestra capacidad técnica abarca desde el diseño hasta la fabricación y montaje de piezas y conjuntos, empleando procesos de estampación, curvado, corte, embutición y soldadura.

Con el respaldo de **JG Automotive**, reforzamos nuestro compromiso de aportar valor, calidad y fiabilidad en cada proyecto, fortaleciendo relaciones de confianza con nuestros clientes.

JG AUTOMOTIVE

JG Automotive se funda en 1982 dedicándose a la fabricación, desarrollo y suministro de componentes metálicos y mecánicos para los **sectores de la automoción e industrial**.

En 2002 junto a 18 socios internacionales fundamos **Global Alliance Automotive**, grupo que cuenta con 230 ingenieros en cooperación. Fabricantes en Brasil, Alemania, China, India, Italia, Japón, Corea del Sur y Estados Unidos, entre otros, manejando una **facturación conjunta de 1.720 millones de euros**.

JG Automotive es referente como proveedor y **fabricante de componentes metálicos** bajo plano para piezas de automoción o industrial general, mediante las tecnologías más avanzadas en forja, fundición, mecanizado, estampación, decoletaje o sinterizado. Gracias al dominio de dichas tecnologías de producción, hemos **diversificado los sectores industriales de actuación y optimizado nuestros procesos de trabajo**.

JG AUTOMOTIVE

Your partner in metal solutions

clientes

| AUTOMOCIÓN

CLIENTES DIRECTOS



- Baires (Buenos Aires)
- Gestamp Navarra
- Edscha Automotive GmbH Hengersberg
- Bielefeld Unformtechnik GmbH.
- Cerveira Lda.
- Esmar
- Global Tooling S.L
- Puebla Sa De Cv
- Vendas Novas Unipessoal



- Alcasting
- Goiaín
- Forjas Minas
- Gameko
- Mar Sk Ro
- Mecauto
- Vilanova
- Nova Recid
- Recitec
- Zdanice
- Egaña



- Kober
- SAS
- Paderborn



- Polska
- SaDeCv



- ITW Mikalor
- ITW Global Fastener España
- ITW Shakeproof
- ITW Rivex



- ZF Friedrichshafen AG
- ZF Hungaria KFT
- ZF Boutheaon S.A.S
- ZF do Brasil
- ZF Kama



- Altan Plastik
- Aptiv
- Irfan Plastik
- OcakKalip



- Pontedera



- JD Germany
- JD USA
- JD Spain

CLIENTES INDIRECTOS



- Adient | Alagon
- Adient | Calatorap



- Kayaba Suspensions Europe



- Sekurit Spain
- Sekurit Portugal



JG AUTOMOTIVE

Your partner in metal solutions

clientes

| AUTOMOCIÓN

CLIENTES DIRECTOS

• **APTIV** •

 **OFFICINE VICA**

Groupe
defta 


TRISTONE


DEUTZ®

- Grupo Riza
- ABC Plásticos
- Promot Zakłady Metalowe
- Schmittergroup AG
- Thermolympic S.L.
- Vactron S.A
- Apinex
- Argus Fluidhandling LTD.
- Booster Precision Industrial
- BST Rods
- Cigüeñales Sanz
- Comercial de La Forja
- Dresser-Rand
- Industrias Ochoa
- Kendrion GmbH
- Industrias Cántabras Torneado (I.C.T.)

CLIENTES INDIRECTOS

**MANN+
HUMMEL**

- Cikautxo
- Edscha
- Freudenberg
- MMM Autoparts
- Montajes Abrera
- NSG Pilkington
- Pierburg





JG AUTOMOTIVE

Your partner in metal solutions

clientes

INDUSTRIA

CLIENTES DIRECTOS

- AMPO
- Axolia Luxembourg
- CAF Signalling
- Diametal SAS France S.A.S.
- Expal
- Electrowatt France
- Grupo Klam
- Grupo Betico
- Hitachi
- Grupo Defontaine
- Hellstens Mecaniska AB
- Comexi
- Flex
- Rotrans
- MRO Defence S.L.
- Mondragon Group
- Ros Roca
- Rexnord Flaptop Europe
- Sedecal
- Thielmann Spain
- TSK Flagsol GmbH
- United Tech. (UTC)
- Wistra GmbH
- Vilisto GmbH
- Roquet
- Zitron S.A.
- Multi-Wing
- Araven

AGRICULTURA

CLIENTES DIRECTOS

- Bellota
- CBM S.p.A.
- Osmag
- Capilla
- Sistemas Horticolas Almeria
- Tenias
- Agrimac

CLIENTES INDIRECTOS

- Columbia Gear Corporation

ELEVACIÓN

CLIENTES DIRECTOS

- HIAB
 - HIAB Finland Oy
 - HIAB Poland SP.Z.O.O
 - HIAB Sweden AB
 - HIAB Shanghai
 - DEL Equipment Ltd
 - HIAB Cranes S.L.
 - Waltco Lift Corporation
- Cemvisa Vicinay
- MP Componentes
- Stacke
- Wittur
- Zardoya Otis

EÓLICA

CLIENTES DIRECTOS

- Hine
- Vestas®
- Siemens Gamesa
- Glual

NAVAL

CLIENTES DIRECTOS

- Navantia
- MG Sanders
- Guascor Energy
- Irongrip

FERROVIARIO

CLIENTES DIRECTOS

- Stadler Valencia
- Vosloh España
- Barat Group
- Alstom
- CAF
- Refis

AUTOBUSES

CLIENTES DIRECTOS

- Hispacold
- Irizar
- Leciénena

MOTOCICLETAS

CLIENTES DIRECTOS

- Gas Gas
- Sherco
- Rieju
- Torrot

BOTELLAS DE ALTA PRESIÓN

CLIENTES INDIRECTOS

- Drager Medical Hispania
- Linde Group
- Marioff Hi-Fog
- Praxair

JG AUTOMOTIVE

Your partner in metal solutions




presencia internacional



SEDE

 Madrid

FÁBRICAS

-  Barcelona
-  Vitoria-Gasteiz
-  Zaragoza

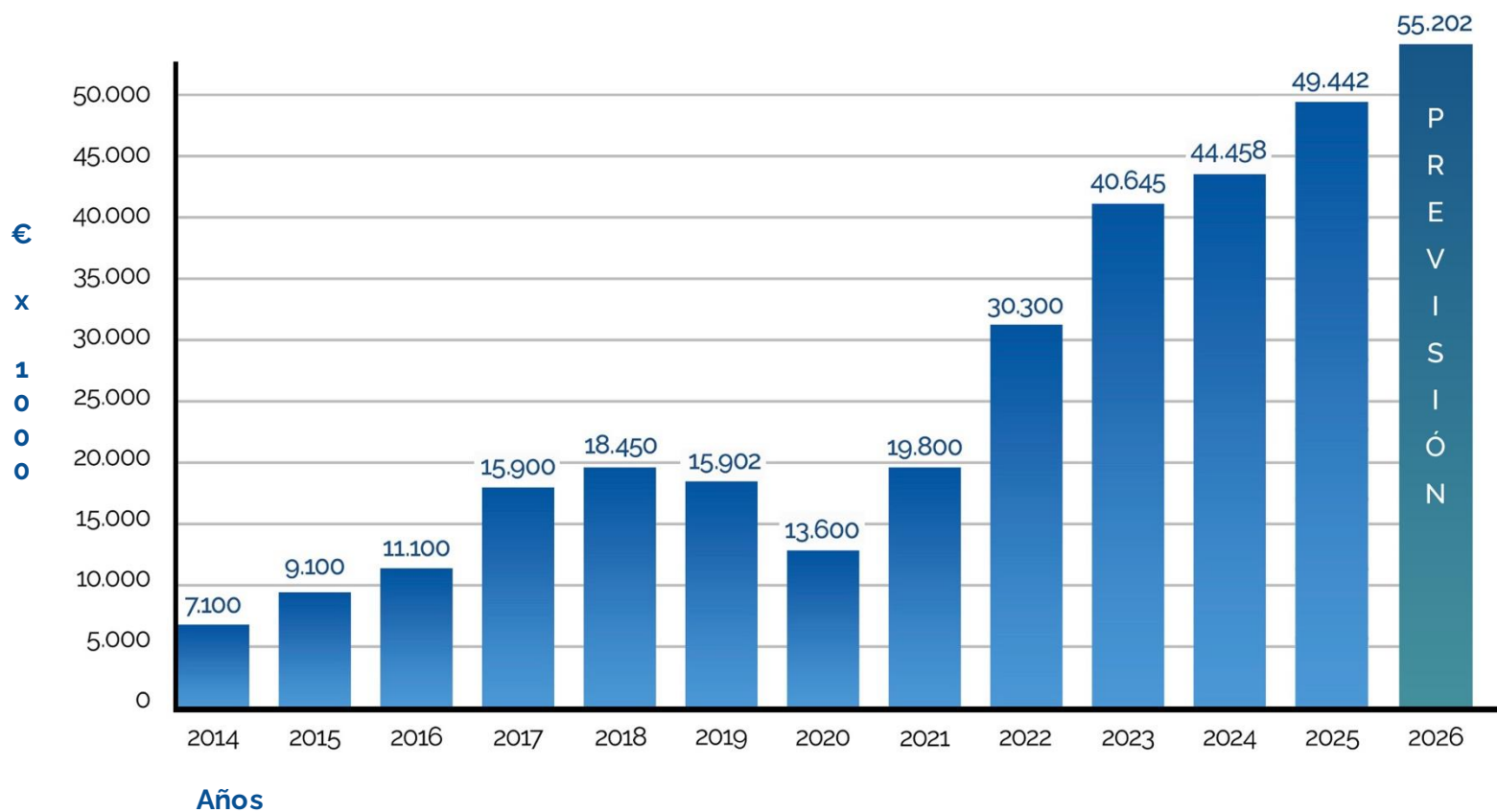
OFICINAS

- | | |
|---|---|
|  Istanbul |  Ningbo |
|  Delhi |  Torino |
|  Chennai |  Barcelona |
|  Chongqing |  Lyon |

JG AUTOMOTIVE

Your partner in metal solutions

sales



JG AUTOMOTIVE
Your partner in metal solutions

JG PROMEC MACHINING
JG AUTOMOTIVE GROUP

indaraba

MIMAR

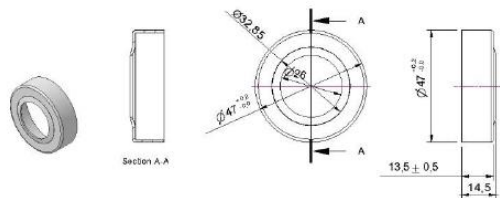
JG BENDING STAMPING
JG AUTOMOTIVE GROUP

PRENSADO

Trabajos de Presas excéntricas de 400 a 5.000 KN, Procesos de Embutición, Corte y Estampación hasta 8 mm de espesor y 500 mm de ancho de banda.

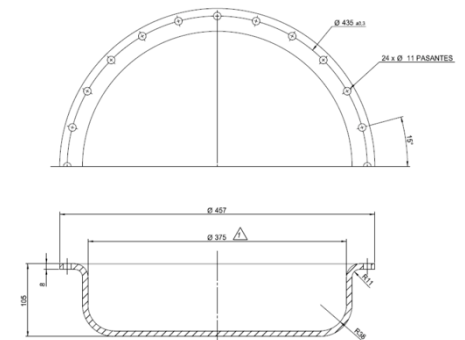
Presas con Alimentador

- **Esna 100 Tm.** Alimentador de pinza, hasta 250 mm de avance. Capacidad del alimentador, hasta 250 mm de ancho de banda y 3mm de espesor.
- **Esna 160 Tm.** Alimentador de rodillos, hasta 600 mm de avance. Capacidad del alimentador, desde 40 a 300 mm de ancho de banda, en espesores de 0.5mm a 4 mm.
- **Arisa 500 Tm.** Alimentador de rodillos, sin límite en el avance. Capacidad del alimentador, hasta 500 mm de ancho de banda y 8 mm de espesor.



Presas sin Alimentador

- Esna 40 Tm
- Esna 45 Tm
- Esna 80 Tm
- Aitor 250 Tm
- Esna 315 Tm



Pieza embutida en chapa de ocho para válvulas industriales

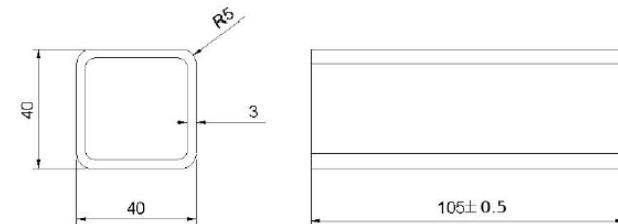
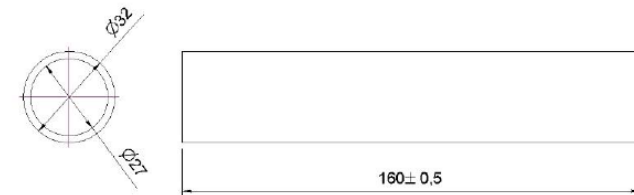
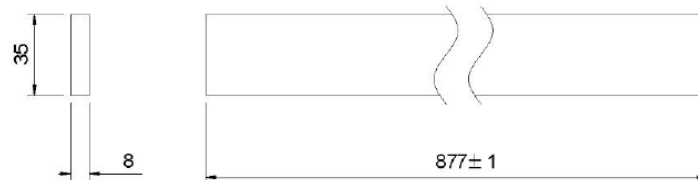
CORTE DE TUBO

Contamos con **máquinas CNC Adige** de alimentación automática para **cortar tubo y varilla** (65 mm. - 3000 mm.), además de dos sierras semiautomáticas, una de cinta pequeña, una basculante y una manual.

La capacidad de corte depende de la forma del tubo.

- **Tubo Redondo:** Hasta 102 mm. de diámetro
- **Tubo Cuadrado:** Hasta 80 mm. de lado
- **Tubo Rectangular:** Hasta 100×60 mm.

La longitud máxima para la sierra automática es 3 m., tamaño máximo de barra a procesar 6 m.



CURVADO DE TUBO

El curvado de tubo es un proceso de conformado en frío aplicado a tubos metálicos. Disponemos de tres curvadoras: dos multi-radio para tubos de hasta 65 mm de diámetro exterior y una adicional para tubos de hasta 42 mm.

- **Curvadora Macri 45:** Máquina de 6 ejes, hasta 45mm de diámetro exterior.
- **Curvadora Macri 65:** Máquina de 6 ejes, hasta 65mm de diámetro exterior.
- **Curvadora Tejero:** H42 CNC.



SOLDADURA

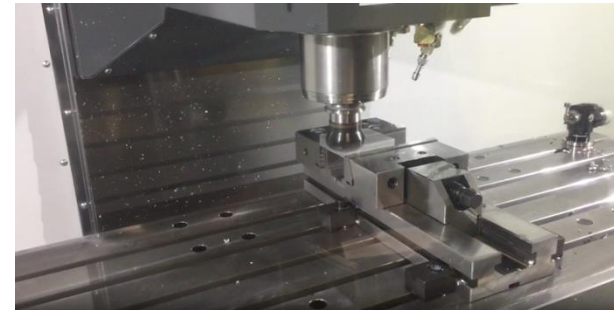
5 robots de soldadura MIG/MAG.
Soldadura manual MIG/MAG disponible.

- Pieza para cama nido, cortada en prensa y soldada.
- Conjuntos Componentes camas eléctricas.
- Estructura carro compra.



MECANIZADO

- **Mecanizado CNC**
 - Centro de mecanizado vertical CNC
 - HASS VF4.
 - Software CAM 2.5 ejes
- **Manual**
 - Torno para prototipos
 - Taladro de columna
 - Rectificadora Axial



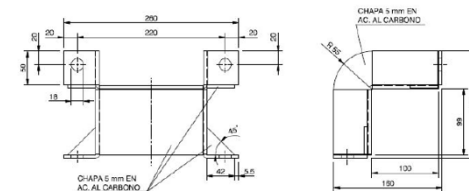
CORTE LÁSER Y PLEGADO

Gracias a nuestra amplia experiencia como estampadores, podemos estudiar la posibilidad de cortar **desarrollos en láser y plegar en prensa**, pues para series largas suele ser más rápido y económico utilizar la prensa que la plegadora.

Servicio de corte láser plano en acero al carbono, acero inoxidable y galvanizado. Optimizamos el rendimiento de la plancha para poder ofrecer el mejor servicio, tanto para series cortas como largas.

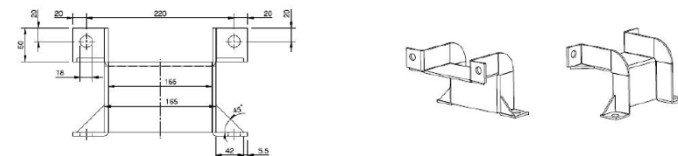
LASER AMADA LCG-3015

- **Dimensiones máximas de chapa:** 3000x1500 mm.
- **Espesores máximos:**
Acero 20 mm. / Inox. 10 mm. / Galvanizado 3 mm.



PLEGADORA AMADA HFE-M2 100 Tm

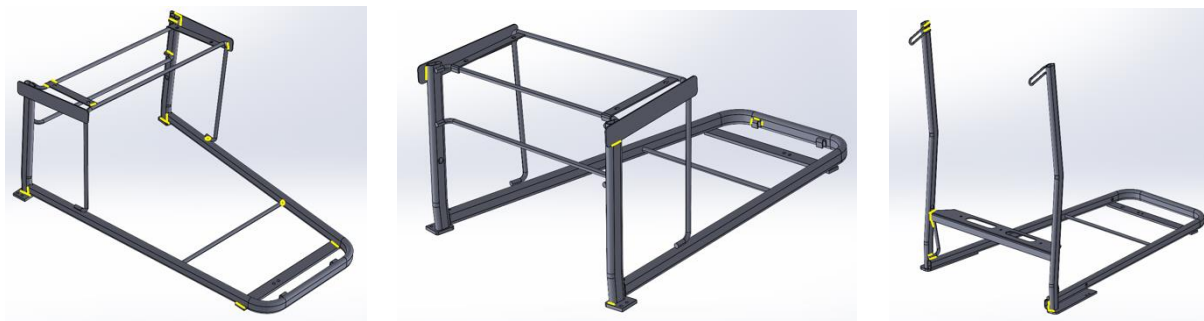
- **Longitud de plegado máximo:** 3000 mm.



CORTE DE TUBO



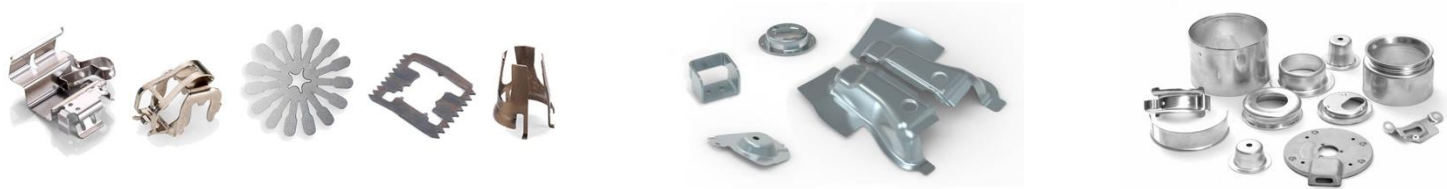
CURVADO DE TUBO



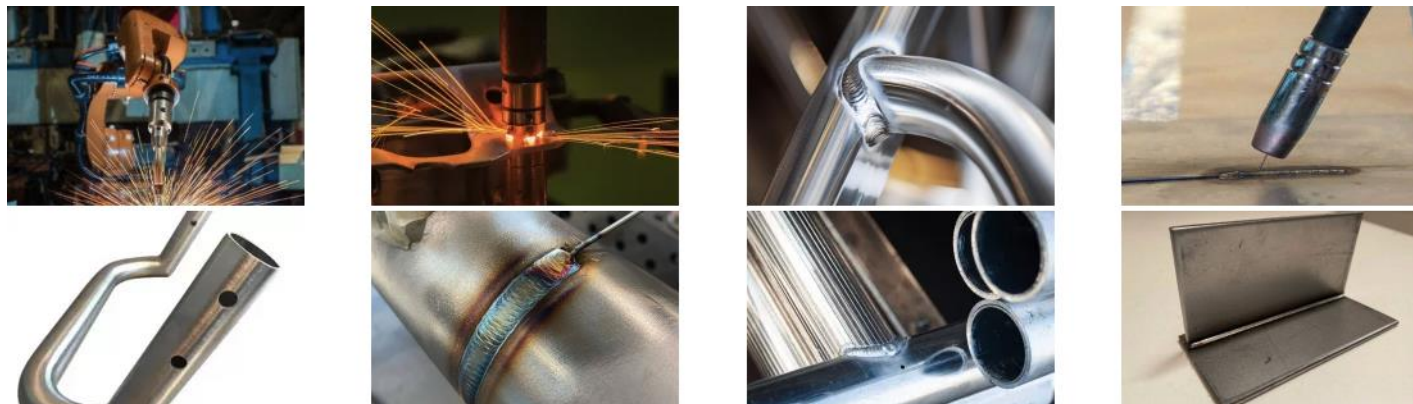
JG **BENDING STAMPING**

JG AUTOMOTIVE GROUP
productos

ESTAMPACIÓN



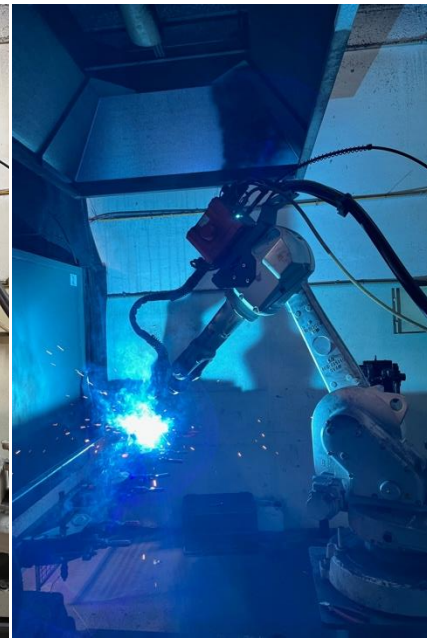
SOLDADURA MIG/MAG



MONTAJES



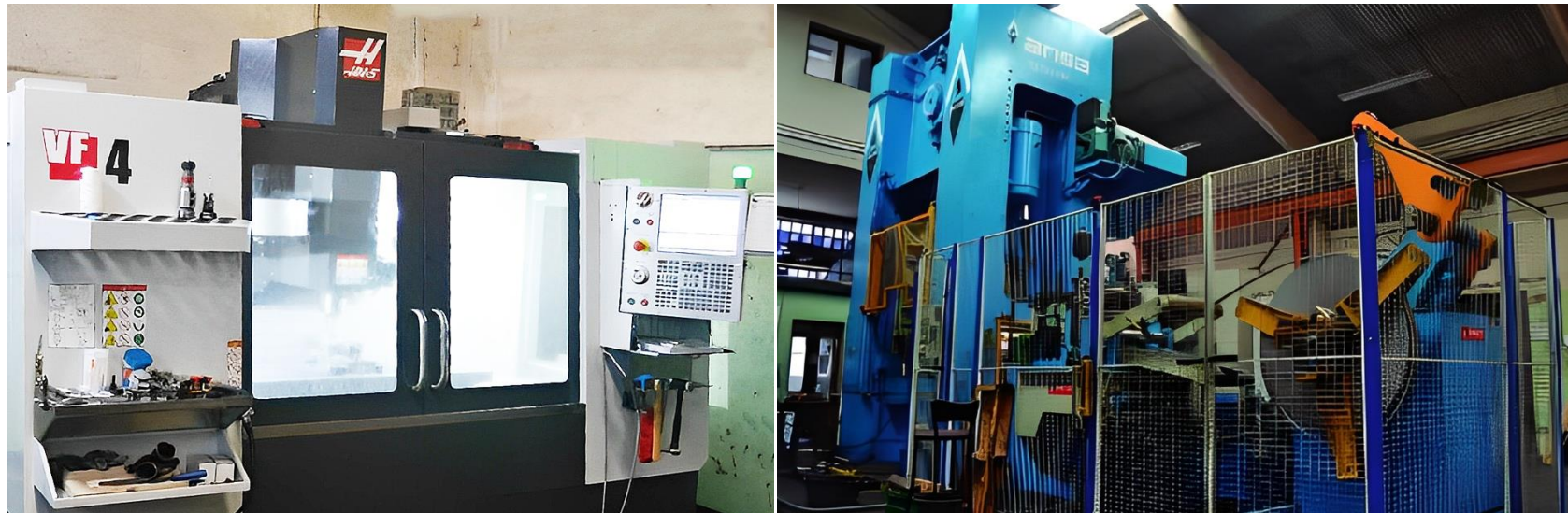
INSTALACIONES



INSTALACIONES



INSTALACIONES



CERTIFICACIONES

Para garantizar un **sistema de gestión** de la empresa centrado en la calidad, **JG Bending & Stamping** ha obtenido y aplica la certificación apropiada a su actividad, buscando siempre mantener una mejora continua de producto y proceso.

IATF 16949:2016



Prevista para Q1 2026

ISO 9001:2015



POLÍTICAS CORPORATIVAS

Grupo JG Automotive asegura documentación precisa y actualizada en todas las etapas del desarrollo y producción, garantizando comunicación fluida y altos estándares de calidad.



Socially Responsible Investing



Responsible Minerals Policy



Responsabilidad Social Corporativa



Unión Europea

Programa "PAIP": Ayudas a la Industria y la PYME en Aragón

Esta empresa participa en el Programa "PAIP", cuyo resultado es favorecer el crecimiento y consolidación de la PYME, mejorando su financiación, tecnología y el acceso a servicios de apoyo avanzados.

Objetivo de la operación: **Conseguir un tejido empresarial más competitivo**

Operación cofinanciada por la Unión Europea

Programa Operativo Fondo Europeo de Desarrollo Regional Aragón 2014-2020

Construyendo Europa desde Aragón

JG  BENDING
STAMPING
JG AUTOMOTIVE GROUP

JG  GROUP
AUTOMOTIVE
Your partner in metal solutions



JGBENDINGSTAMPING.COM

in /in/jgautomotive

JG AUTOMOTIVE
Your partner in metal solutions

Av. de la Industria, 32D
28108, Alcobendas
Madrid

JG 3 BENDING STAMPING
JG AUTOMOTIVE GROUP

C. Río Huerva, Naves 24-25-26
50410, Cuarte de Huerva,
Zaragoza

+34 91 657 28 74

comercial@jgautomotive.com

JG AUTOMOTIVE GROUP
Your partner in metal solutions



JG PROMEC MACHINING
JG AUTOMOTIVE GROUP



JG 3 BENDING STAMPING
JG AUTOMOTIVE GROUP