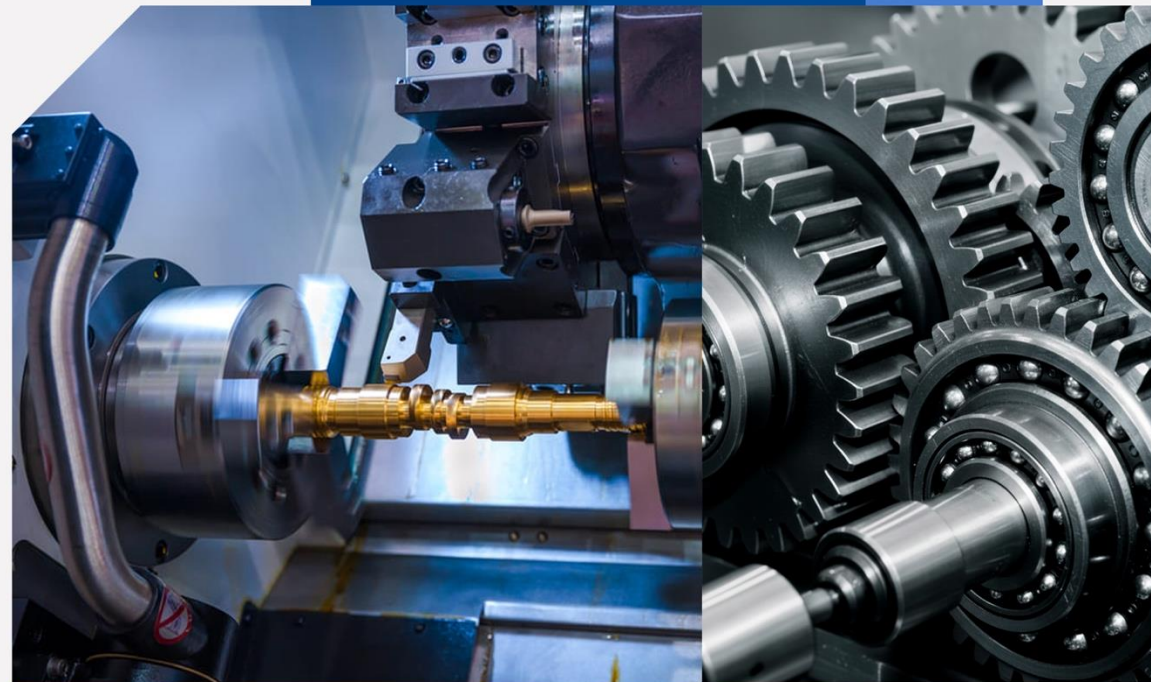


**JG** PROMECMACHINING  
JG AUTOMOTIVE GROUP

Dossier  
**Corporativo**



**JG PROMEC MACHINING**  
JG AUTOMOTIVE GROUP

JG **GROUP**  
AUTOMOTIVE  
Your partner in metal solutions



## SOBRE NOSOTROS

Desde **diciembre de 2025**, **Promec Vallès** opera como **JG Promec Machining**, formando parte del **Grupo JG Automotive**. Esta integración refuerza nuestra capacidad para ofrecer **soluciones de mecanizado CNC y prototipado** innovadoras y eficientes a nivel global.

Con sede en **Parets del Vallès** (Barcelona) y **más de 50 años de experiencia**, destacamos por nuestra especialización en **mecanizado CNC de alta precisión** y **desarrollo de prototipos**, así como por nuestro enfoque al cliente. Contamos con un equipo cualificado y los medios técnicos necesarios para ofrecer soluciones integrales adaptadas a cada proyecto.

Como parte de **JG Automotive**, mantenemos nuestro compromiso con la **calidad**, la **fiabilidad** y el **valor añadido** en cada pieza que fabricamos.



# JG PROMECMACHINING

JG AUTOMOTIVE GROUP  
*clientes*

## CLIENTES DIRECTOS



## JG AUTOMOTIVE

**JG Automotive** se funda en 1982 dedicándose a la fabricación, desarrollo y suministro de componentes metálicos y mecánicos para los **sectores de la automoción e industrial**.

En 2002 junto a 18 socios internacionales fundamos **Global Alliance Automotive**, grupo que cuenta con 230 ingenieros en cooperación. Fabricantes en Brasil, Alemania, China, India, Italia, Japón, Corea del Sur y Estados Unidos, entre otros, manejando una **facturación conjunta de 1.720 millones de euros**.

**JG Automotive** es referente como proveedor y **fabricante de componentes metálicos** bajo plano para piezas de automoción o industrial general, mediante las tecnologías más avanzadas en forja, fundición, mecanizado, estampación, decoletaje o sinterizado. Gracias al dominio de dichas tecnologías de producción, hemos **diversificado los sectores industriales de actuación y optimizado nuestros procesos de trabajo**.

# JG AUTOMOTIVE

Your partner in metal solutions

clientes

## | AUTOMOCIÓN

### CLIENTES DIRECTOS



- Baires (Buenos Aires)
- Gestamp Navarra
- Edscha Automotive GmbH Hengersberg
- Bielefeld Unformtechnik GmbH.
- Cerveira Lda.
- Esmar
- Global Tooling S.L
- Puebla Sa De Cv
- Vendas Novas Unipessoal



- Alcasting
- Goiaín
- Forjas Minas
- Gameko
- Mar Sk Ro
- Mecauto
- Vilanova
- Nova Recid
- Recitec
- Zdanice
- Egaña



- Kober
- SAS
- Paderborn



- Polska
- SaDeCv



- ITW Mikalor
- ITW Global Fastener España
- ITW Shakeproof
- ITW Rivex



- ZF Friedrichshafen AG
- ZF Hungaria KFT
- ZF Boutheaon S.A.S
- ZF do Brasil
- ZF Kama



- Altan Plastik
- Aptiv
- Irfan Plastik
- OcakKalip



- Pontedera



- JD Germany
- JD USA
- JD Spain

### CLIENTES INDIRECTOS



- Adient | Alagon
- Adient | Calatorap



- Kayaba Suspensions Europe



- Sekurit Spain
- Sekurit Portugal



# JG AUTOMOTIVE

Your partner in metal solutions

*clientes*

## | AUTOMOCIÓN

### CLIENTES DIRECTOS

• **APTIV** •

 **OFFICINE VICA**

*Groupe*  
**defta** 

  
**TRISTONE**

  
**DEUTZ**®

- Grupo Riza
- ABC Plásticos
- Promot Zakłady Metalowe
- Schmittergroup AG
- Thermolympic S.L.
- Vactron S.A
- Apinex
- Argus Fluidhandling LTD.
- Booster Precision Industrial
- BST Rods
- Cigüeñales Sanz
- Comercial de La Forja
- Dresser-Rand
- Industrias Ochoa
- Kendrion GmbH
- Industrias Cántabras Torneado (I.C.T.)

### CLIENTES INDIRECTOS

**MANN+**  
**HUMMEL**

- Cikautxo
- Edscha
- Freudenberg
- MMM Autoparts
- Montajes Abrera
- NSG Pilkington
- Pierburg

 **ANTOLIN**

 **RENAULT**

# JG AUTOMOTIVE

Your partner in metal solutions

clientes

## INDUSTRIA

### CLIENTES DIRECTOS

- AMPO
- Axolia Luxembourg
- CAF Signalling
- Diametal SAS France S.A.S.
- Expal
- Electrowatt France
- Grupo Klam
- Grupo Betico
- Hitachi
- Grupo Defontaine
- Hellstens Mecaniska AB
- Comexi
- Flex
- Rotrans
- MRO Defence S.L.
- Mondragon Group
- Ros Roca
- Rexnord Flaptop Europe
- Sedecal
- Thielmann Spain
- TSK Flagsol GmbH
- United Tech. (UTC)
- Wistra GmbH
- Vilisto GmbH
- Roquet
- Zitron S.A.
- Multi-Wing
- Araven

## AGRICULTURA

### CLIENTES DIRECTOS

- Bellota
- CBM S.p.A.
- Osmag
- Capilla
- Sistemas Horticolas Almeria
- Tenias
- Agrimac

### CLIENTES INDIRECTOS

- Columbia Gear Corporation

## ELEVACIÓN

### CLIENTES DIRECTOS

- HIAB
  - HIAB Finland Oy
  - HIAB Poland SP.Z.O.O
  - HIAB Sweden AB
  - HIAB Shanghai
  - DEL Equipment Ltd
  - HIAB Cranes S.L.
  - Waltco Lift Corporation
- Cemvisa Vicinay
- MP Componentes
- Stacke
- Wittur
- Zardoya Otis

## EÓLICA

### CLIENTES DIRECTOS

- Hine
- Vestas®
- Siemens Gamesa
- Glual

## NAVAL

### CLIENTES DIRECTOS

- Navantia
- MG Sanders
- Guascor Energy
- Irongrip

## FERROVIARIO

### CLIENTES DIRECTOS

- Stadler Valencia
- Vossloh España
- Barat Group
- Alstom
- CAF
- Refis

## AUTOBUSES

### CLIENTES DIRECTOS

- Hispacold
- Irizar
- Leciénena

## MOTOCICLETAS

### CLIENTES DIRECTOS

- Gas Gas
- Sherco
- Rieju
- Torrot

## BOTELLAS DE ALTA PRESIÓN

### CLIENTES INDIRECTOS

- Drager Medical Hispania
- Linde Group
- Marioff Hi-Fog
- Praxair

# JG AUTOMOTIVE

Your partner in metal solutions




*presencia internacional*



## SEDE

 Madrid

## FÁBRICAS

 Barcelona  
 Vitoria-Gasteiz  
 Zaragoza

## OFICINAS

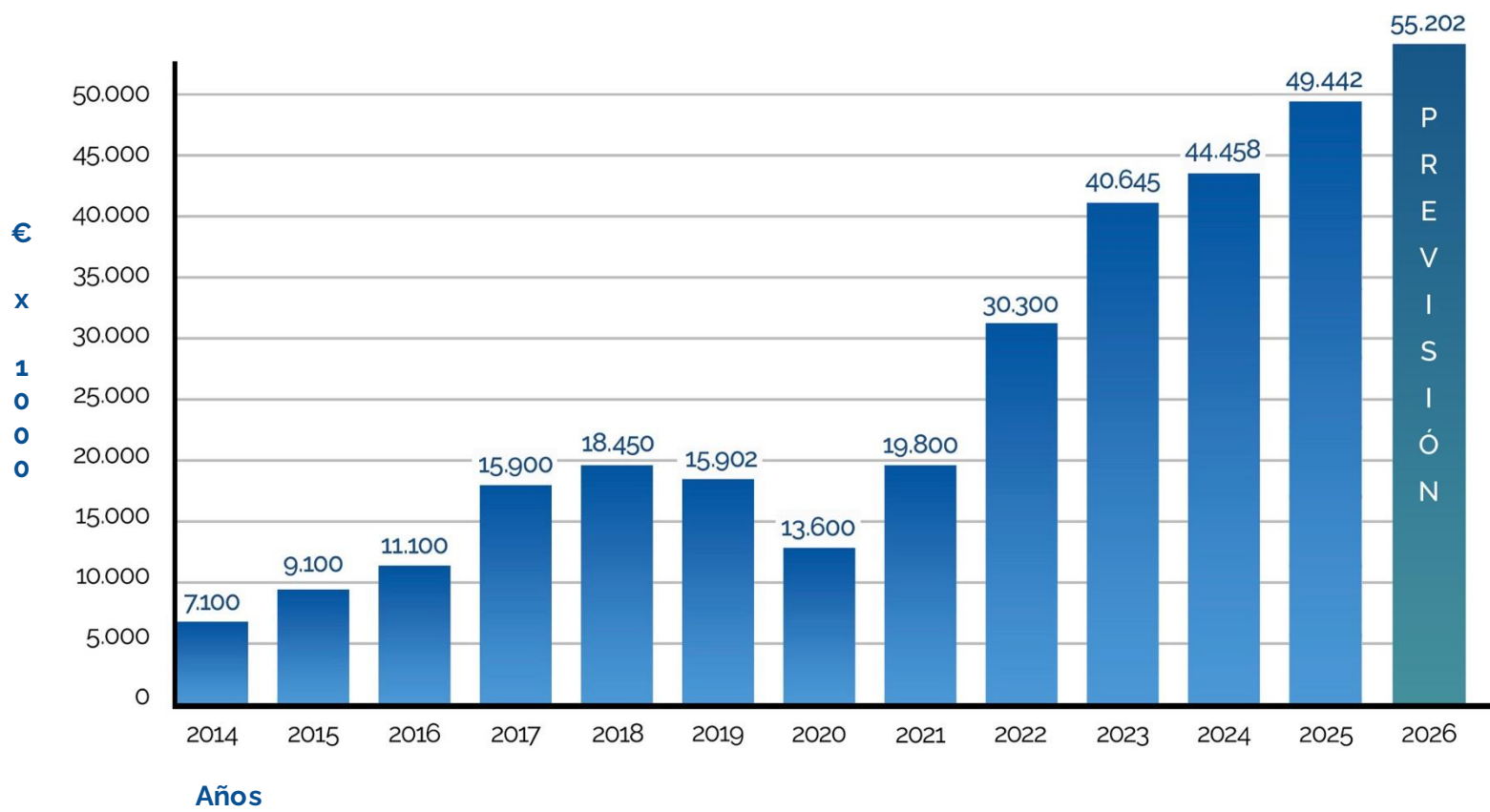
 Istanbul	 Ningbo
 Delhi	 Torino
 Chennai	 Barcelona
 Chongqing	 Lyon



# JG AUTOMOTIVE

Your partner in metal solutions

sales



JG AUTOMOTIVE  
Your partner in metal solutions

JG PROMEC MACHINING  
JG AUTOMOTIVE GROUP

indaraba

MIMAR

JG BENDING STAMPING  
JG AUTOMOTIVE GROUP

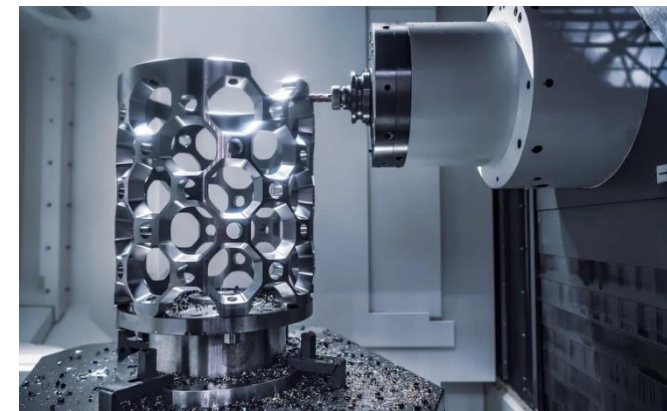
## MECANIZADO CNC DE ALTA PRECISIÓN

En **JG Promec Machining** somos especialistas en **mecanizado CNC de alta precisión**, ofreciendo soluciones avanzadas para la fabricación de piezas únicas y producción en serie.

Nuestro enfoque combina **ingeniería de precisión**, **tecnología de vanguardia** y procesos totalmente **automatizados**, garantizando resultados **fiables** y de **máxima calidad**.

### Tecnología de Mecanizado

- **Precisión técnica.** Cada pieza se fabrica con estrictos controles dimensionales, asegurando tolerancias mínimas y un perfecto.
- **Flexibilidad en prototipado.** Desde piezas individuales hasta series limitadas, adaptamos nuestros procesos a las necesidades específicas de cada cliente.
- **Procesos automatizados.** Nuestros **sistemas CNC avanzados** permiten una producción eficiente, reduciendo errores y optimizando tiempos de entrega.
- **Calidad garantizada.** Cumplimos con los más altos estándares de calidad industrial, respaldados por la experiencia del **Grupo JG Automotive**.
- **Equipo técnico especializado.** Nuestro personal altamente cualificado supervisa cada etapa del proceso, garantizando **fiabilidad y excelencia** en cada proyecto.



## MECANIZADO CNC



Todos nuestros procesos de **mecanizado CNC** están alineados con los estándares más exigentes de **calidad, seguridad y sostenibilidad**, incorporando controles exhaustivos en cada fase de producción.

Este compromiso nos posiciona como un **proveedor estratégico** para empresas que buscan excelencia técnica, continuidad productiva y responsabilidad ambiental.

## PROTOTIPADO RÁPIDO

En **JG Promec Machining** somos especialistas en **prototipado rápido**, ofreciendo soluciones avanzadas para acelerar el desarrollo de productos y validar diseños con precisión. Gracias a nuestra **ingeniería de alta precisión**, **tecnología de vanguardia** y **procesos automatizados**, fabricamos **prototipos funcionales y fiables en tiempos reducidos**.

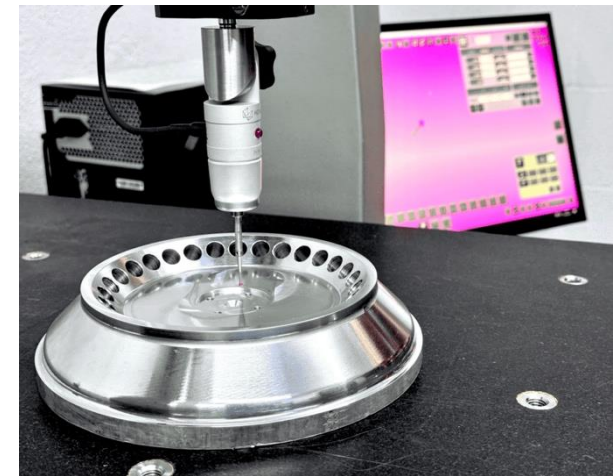
### Aplicaciones

- Componentes para **automoción**.
- Piezas para **maquinaria industrial**.
- Equipos y dispositivos para **tecnología y energía**.
- Modelos y pruebas funcionales para **nuevos productos**.

### Innovación y calidad

En **JG Promec Machining** cada prototipo nace de la **ingeniería de precisión** y de un proceso controlado que asegura **eficiencia, fiabilidad y durabilidad**.

Ofrecemos **soluciones personalizadas** que reducen tiempos de desarrollo y permitan a nuestros clientes **innovar con seguridad**.



## PROTOTIPADO



Fabricamos en nuestra planta **piezas y productos de prototipado rápido** mediante **tecnologías avanzadas** de fabricación que permiten validar diseños, optimizar funcionalidad y acelerar los tiempos de desarrollo.

Gracias a nuestros procesos flexibles y a un equipo técnico altamente cualificado, ofrecemos **prototipos a medida** adaptados a las necesidades específicas de cada proyecto.

## TECNOLOGÍA Y MAQUINARIA

En **JG Promec Machining** disponemos de **maquinaria avanzada y herramientas** de control que nos permiten garantizar la máxima fiabilidad en cada proyecto:

- **Centros de mecanizado de 5 ejes** hasta **800 x 800 mm**.
- **Centros de mecanizado de 3 ejes** hasta **1900 x 800 mm**.
- **Tornos CNC** con **5 ejes** y **torretas motorizadas**.
- **Software CAD/CAM**, orientado a la optimización de procesos de mecanizado.
- **Instrumentos de medición de alta precisión**, como máquinas tridimensionales, sonda de palpación y cámara de visión.
- **Maquinaria de medición por coordenadas (CMM)** para controlar la producción.

Gracias a esta **infraestructura tecnológica avanzada**, garantizamos **calidad, repetibilidad y fiabilidad** en cada pieza mecanizada, adaptándonos a los estándares más exigentes de la industria.





## TECNOLOGÍA Y MAQUINARIA | INSTALACIONES



## TECNOLOGÍA Y MAQUINARIA | INSTALACIONES





## TECNOLOGÍA Y MAQUINARIA | INSTALACIONES



## CERTIFICACIONES

Para garantizar un **sistema de gestión** de la empresa centrado en la calidad, **JG Promec Machining** ha obtenido y aplica la certificación apropiada a su actividad, buscando siempre mantener una mejora continua de producto y proceso.

IATF 16949:2016



Prevista 4Q 2026

UNE-EN ISO 9001:2015



[Ver certificado](#)

## POLÍTICAS CORPORATIVAS

**Grupo JG Automotive** asegura documentación precisa y actualizada en todas las etapas del desarrollo y producción, garantizando comunicación fluida y altos estándares de calidad.

---



Socially Responsible Investing



Responsible Minerals Policy



Responsabilidad Social Corporativa

---

**JG PROMEC MACHINING**  
JG AUTOMOTIVE GROUP

JG **GROUP**  
AUTOMOTIVE  
Your partner in metal solutions



JGPROMECMACHINING.COM

**in** /in/jgautomotive

**JG** AUTOMOTIVE  
Your partner in metal solutions

Av. de la Industria, 32D  
28108, Alcobendas  
Madrid

**JG PROMECMACHINING**  
JG AUTOMOTIVE GROUP

Carrer de Galileo, 2, Nave 7  
08150 Parets del Vallès  
Barcelona

**+34 91 657 28 74**

comercial@jgautomotive.com

**JG** AUTOMOTIVE GROUP  
Your partner in metal solutions



**JG PROMECMACHINING**  
JG AUTOMOTIVE GROUP



**JG 3 BENDING STAMPING**  
JG AUTOMOTIVE GROUP