

**BENDING
STAMPING**
JG AUTOMOTIVE GROUP

Dossier
Corporativo





**BENDING
STAMPING**

JG **GROUP**
AUTOMOTIVE
Your partner in metal solutions



SOBRE NOSOTROS

En **noviembre de 2024**, Talleres Grala adopta el nombre **Bending & Stamping**, integrándose en el **Grupo JG Automotive**, consolidando así nuestra capacidad para ofrecer soluciones innovadoras y tecnológicamente avanzadas a nivel global.

Desde **1965**, hemos sido sinónimo de **calidad y compromiso en la fabricación industrial**. Ubicados en Zaragoza, acumulamos experiencia, ofrecemos versatilidad en los procesos productivos y enfoque en la adaptación al cliente. Todo ello nos posiciona como un **socio estratégico** en la materialización de **proyectos de fabricación**.

Con más de **35 profesionales** altamente cualificados y una infraestructura de **4.000 m² de superficie**, estamos preparados para ofrecer soluciones integrales. Nuestra capacidad técnica abarca desde el diseño hasta la fabricación y montaje de piezas y conjuntos, empleando procesos de estampación, curvado, corte, embutición y soldadura.

Con el respaldo de **JG Automotive**, reforzamos nuestro compromiso de aportar valor, calidad y fiabilidad en cada proyecto, fortaleciendo relaciones de confianza con nuestros clientes.

JG AUTOMOTIVE

JG Automotive se funda en 1982 dedicándose a la fabricación, desarrollo y suministro de componentes metálicos y mecánicos para los **sectores de la automoción e industrial**.

En 2002 junto a 18 socios internacionales fundamos **Global Alliance Automotive**, grupo que cuenta con 230 ingenieros en cooperación. Fabricantes en Brasil, Alemania, China, India, Italia, Japón, Corea del Sur y Estados Unidos, entre otros, manejando una **facturación conjunta de 1.720 millones de euros**.

JG Automotive es referente como proveedor y **fabricante de componentes metálicos** bajo plano para piezas de automoción o industrial general, mediante las tecnologías más avanzadas en forja, fundición, mecanizado, estampación, decoletaje o sinterizado. Gracias al dominio de dichas tecnologías de producción, hemos **diversificado los sectores industriales de actuación y optimizado nuestros procesos de trabajo**.

JG AUTOMOTIVE

Your partner in metal solutions

clientes

| AUTOMOCIÓN

CLIENTES DIRECTOS



- Baires (Buenos Aires)
- Bielefeld Unformtechnik GmbH.
- Cerveira Lda.
- Esmar
- Global Tooling S.L.
- Puebla Sa De Cv
- Vendas Novas Unipessoal



- Goiaín
- Forjas Minas
- Gameko
- Mar Sk Ro
- Mecauto
- Nova Recid
- Recitec
- Zdanice
- Egaña



- Kober
- SAS
- Paderborn



- Polska
- SaDeCv



- ITW Mikalor
- ITW Global Fastener España
- ITW Shakeproof
- ITW Rivex



- ZF Friedrichshafen AG
- ZF Hungaária KFT
- ZF Boutheaon S.A.S
- ZF do Brasil
- ZF Kama



- Altan Plastik
- Aptiv
- Irfan Plastik
- OcakKalip



- Ponedera



- JD Germany
- JD USA
- JD Spain

CLIENTES INDIRECTOS



- Adient | Alagon
- Adient | Calatorap



- Kayaba Suspensions Europe



- Sekurit Spain
- Sekurit Portugal



JG AUTOMOTIVE

Your partner in metal solutions

clientes

| AUTOMOCIÓN

CLIENTES DIRECTOS



TRISTONE



- Metalsmelting
- Microplásticos
- Plásticos ABC
- Promot Zakłady Metalowe
- Schmittergroup AG
- Thermolympic S.L.
- Vactron S.A
- Alcorta Forging Group
- Apinex
- Argus Fluidhandling LTD.
- Booster Precision Industrial
- Beon Automotive
- BST Rods
- Cigüeñales Sanz
- Comercial de La Forja
- Denso Group
- Dresser-Rand
- Grupo Riza
- Industrias Ochoa
- Kendrion GmbH

CLIENTES INDIRECTOS



- Cikautxo
- Edscha
- Freudenberg
- MMM Autoparts
- Montajes Abrera
- NSG Pilkington
- Pierburg



JG AUTOMOTIVE

Your partner in metal solutions

clientes

INDUSTRIA

CLIENTES DIRECTOS

- AMPO
- Axolia Luxembourg
- Covalma
- CAF Signalling
- Diametal SAS France S.A.S.
- Expal
- Electrowatt France
- Grupo Klam
- Grupo Betico
- Hitachi
- Grupo Defontaine
- Hellstens Mecaniska AB
- Comexi
- Flex
- Rotrans
- MRO Defence S.L.
- Mondragon Group
- Ros Roca
- Rexnord Flaptop Europe
- Sedecal
- Thielmann Spain
- TSK Flagsol GmbH
- United Tech. (UTC)
- Wistra GmbH
- Vilisto GmbH
- Roquet
- Zitron S.A.
- Multi-Wing
- Araven

AGRICULTURA

CLIENTES DIRECTOS

- Bellota
- CBM S.p.A.
- Osmag
- Capilla
- Sistemas Hortícolas Almeria
- Tenias
- Agrimac

CLIENTES INDIRECTOS

- Columbia Gear Corporation

ELEVACIÓN

CLIENTES DIRECTOS

- HIAB
 - HIAB Finland Oy
 - HIAB Poland SP Z.O.O
 - HIAB Sweden AB
 - HIAB Shanghai
 - DEL Equipment Ltd
 - HIAB Cranes S.L.
 - Waltco Lift Corporation
- Cemvisa Vicinay
- MP Componentes
- Stacke
- Wittur
- Zardoya Otis

EÓLICA

CLIENTES DIRECTOS

- Hine
- Vestas®
- Siemens Gamesa
- Glual

NAVAL

CLIENTES DIRECTOS

- Navantia
- MG Sanders
- Guascor Energy
- Irongrip

FERROVIARIO

CLIENTES DIRECTOS

- Stadler Valencia
- Vossloh España
- Barat Group
- Alstom
- CAF
- Refis

AUTOBUSES

CLIENTES DIRECTOS

- Hispacold
- Irizar
- Leciñena

MOTOCICLETAS

CLIENTES DIRECTOS

- Gas Gas
- Sherco
- Rieju
- Torrot

BOTELLAS DE ALTA PRESIÓN

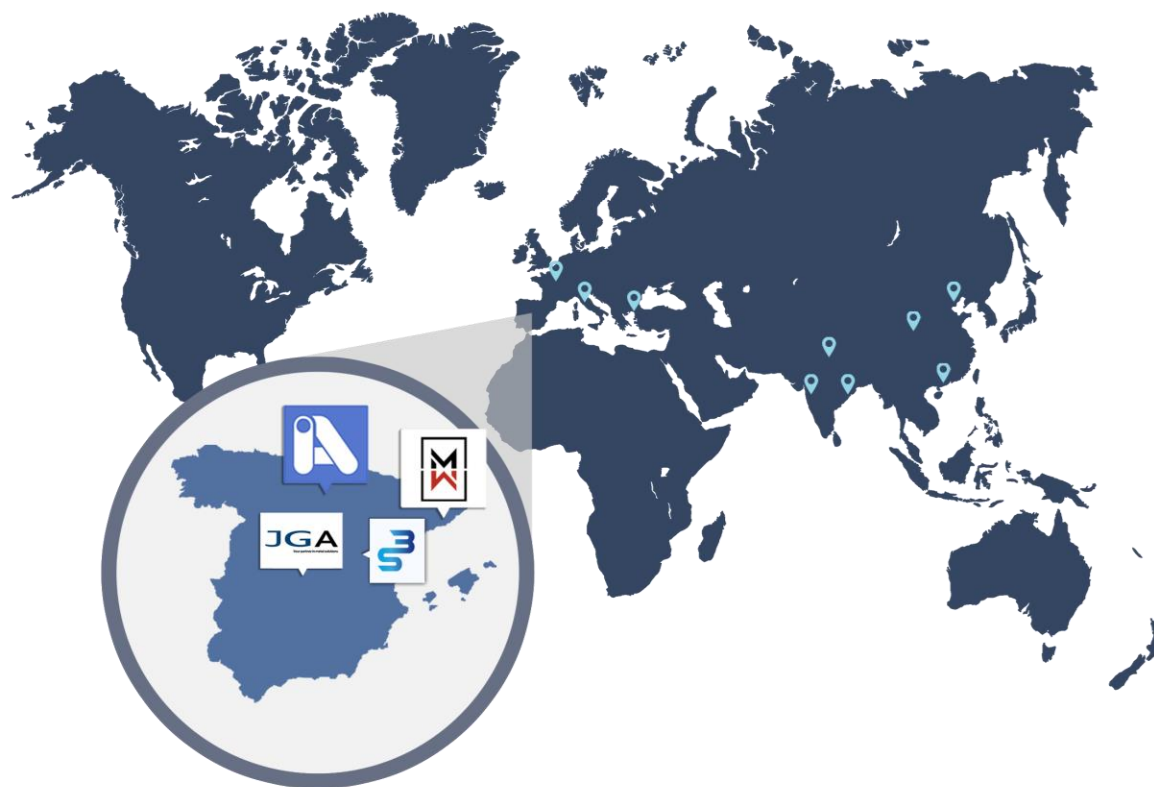
CLIENTES INDIRECTOS

- Drager Medical Hispania
- Linde Group
- Marioff Hi-Fog
- Praxair

JG AUTOMOTIVE

Your partner in metal solutions




presencia internacional



SEDE

 Madrid

FÁBRICAS

-  Barcelona
-  Vitoria-Gasteiz
-  Zaragoza

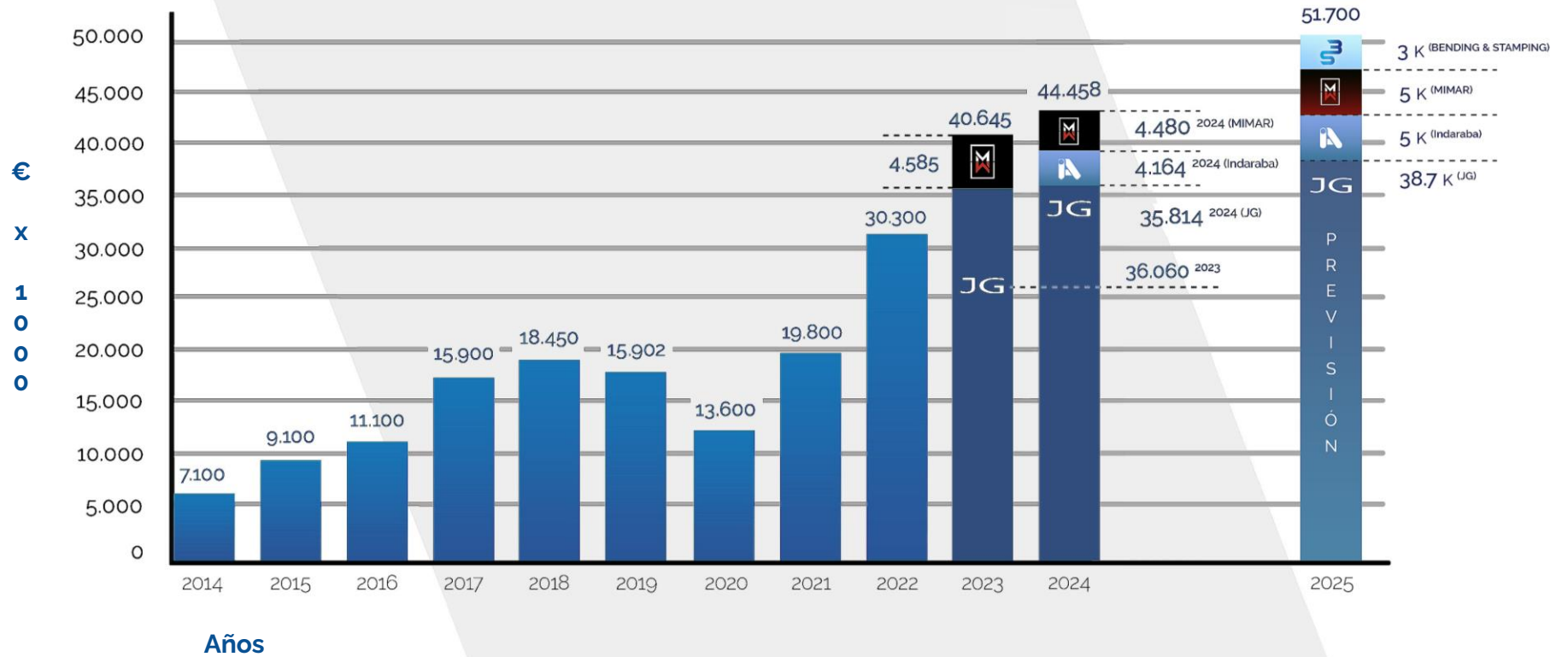
OFICINAS

- | | |
|---|---|
|  Istanbul |  Ningbo |
|  Delhi |  Torino |
|  Chennai |  Barcelona |
|  Chongqing |  Lyon |

JG AUTOMOTIVE

Your partner in metal solutions

sales

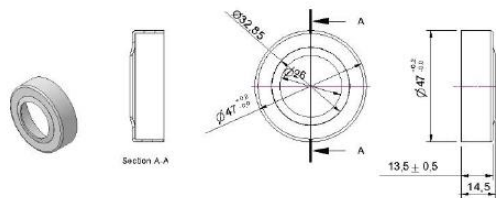


PRENSADO

Trabajos de Presas excéntricas de 400 a 5.000 KN, Procesos de Embutición, Corte y Estampación hasta 8 mm de espesor y 500 mm de ancho de banda.

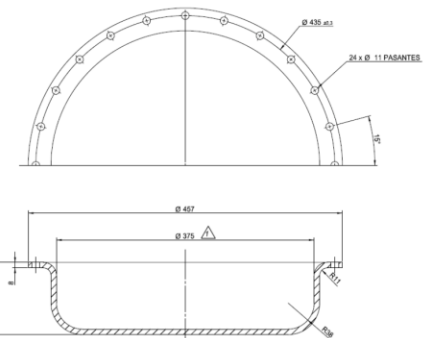
Prensas con Alimentador

- **Esna 100 Tm.** Alimentador de pinza, hasta 250 mm de avance. Capacidad del alimentador, hasta 250 mm de ancho de banda y 3mm de espesor.
- **Esna 160 Tm.** Alimentador de rodillos, hasta 600 mm de avance. Capacidad del alimentador, desde 40 a 300 mm de ancho de banda, en espesores de 0.5mm a 4 mm.
- **Arisa 500 Tm.** Alimentador de rodillos, sin límite en el avance. Capacidad del alimentador, hasta 500 mm de ancho de banda y 8 mm de espesor.



Prensas sin Alimentador

- Esna 40 Tm
- Esna 45 Tm
- Esna 80 Tm
- Aitor 250 Tm
- Esna 315 Tm



Pieza embutida en chapa de ocho para válvulas industriales

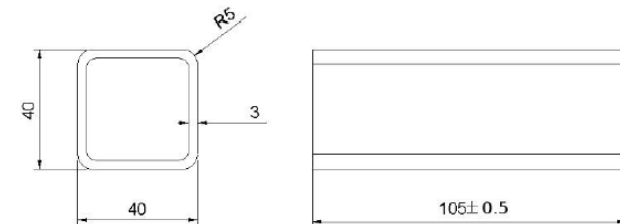
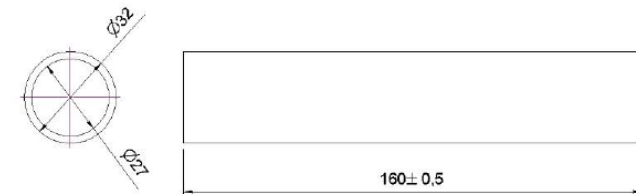
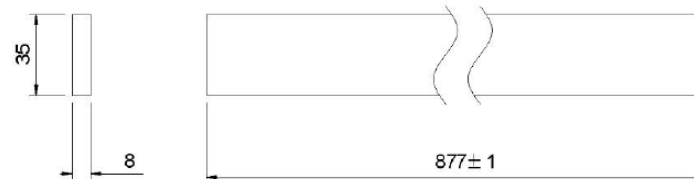
CORTE DE TUBO

Contamos con **máquinas CNC Adige** de alimentación automática para **cortar tubo y varilla** (65 mm. - 3000 mm.), además de dos sierras semiautomáticas, una de cinta pequeña, una basculante y una manual.

La capacidad de corte depende de la forma del tubo.

- **Tubo Redondo:** Hasta 102 mm. de diámetro
- **Tubo Cuadrado:** Hasta 80 mm. de lado
- **Tubo Rectangular:** Hasta 100×60 mm.

La longitud máxima para la sierra automática es 3 m., tamaño máximo de barra a procesar 6 m.



CURVADURA DE TUBO

El curvado de tubo es un proceso de conformado en frío aplicado a tubos metálicos. Disponemos de tres curvadoras: dos multi-radio para tubos de hasta 65 mm de diámetro exterior y una adicional para tubos de hasta 42 mm.

- **Curvadora Macri 45:** Máquina de 6 ejes, hasta 45mm de diámetro exterior.
- **Curvadora Macri 65:** Máquina de 6 ejes, hasta 65mm de diámetro exterior.
- **Curvadora Tejero:** H42 CNC.



SOLDADURA

5 robots de soldadura MIG/MAG.
Soldadura manual MIG/MAG disponible.

- Pieza para cama nido, cortada en prensa y soldada.
- Conjuntos Componentes camas eléctricas.
- Estructura carro compra.



MECANIZADO

- **Mecanizado CNC**
 - Centro de mecanizado vertical CNC
 - HASS VF4.
 - Software CAM 2.5 ejes
- **Manual**
 - Torno para prototipos
 - Taladro de columna
 - Rectificadora Axial



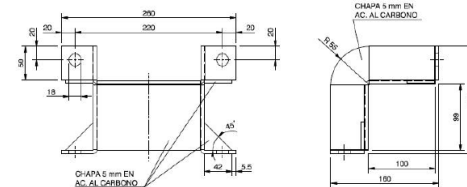
CORTE LÁSER Y PLEGADO

Gracias a nuestra amplia experiencia como estampadores, podemos estudiar la posibilidad de cortar **desarrollos en láser y plegar en prensa**, pues para series largas suele ser más rápido y económico utilizar la prensa que la plegadora.

Servicio de corte láser plano en acero al carbono, acero inoxidable y galvanizado. Optimizamos el rendimiento de la plancha para poder ofrecer el mejor servicio, tanto para series cortas como largas.

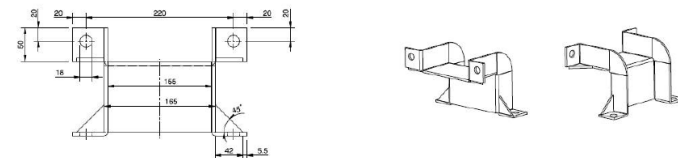
LASER AMADA LCG-3015

- **Dimensiones máximas de chapa:** 3000x1500 mm.
- **Espesores máximos:**
Acero 20 mm. / Inox. 10 mm. / Galvanizado 3 mm.



PLEGADORA AMADA HFE-M2 100 Tm

- **Longitud de plegado máximo:** 3000 mm.



INSTALACIONES



INSTALACIONES



INSTALACIONES



DOCUMENTACIÓN

Grupo JG Automotive asegura documentación precisa y actualizada en todas las etapas del desarrollo y producción, garantizando comunicación fluida y altos estándares de calidad.



Responsabilidad Social Corporativa



Socially Responsible Investing



Responsible Minerals Policy



Programa “PAIP”: Ayudas a la Industria y la PYME en Aragón

Esta empresa participa en el Programa “PAIP”, cuyo resultado es favorecer el crecimiento y consolidación de la PYME, mejorando su financiación, tecnología y el acceso a servicios de apoyo avanzados.

Objetivo de la operación: **Conseguir un tejido empresarial más competitivo**

Operación cofinanciada por la Unión Europea

Programa Operativo Fondo Europeo de Desarrollo Regional Aragón 2014-2020

Construyendo Europa desde Aragón



BENDING STAMPING

JG AUTOMOTIVE GROUP



VISITA NUESTRA WEB

in /in/jgautomotive

JG AUTOMOTIVE
Your partner in metal solutions

Av. de la Industria, 32D
28108, Alcobendas
Madrid

**BENDING
STAMPING**
JG AUTOMOTIVE GROUP

C. Río Huerva, Naves 24-25-26
50410, Cuarte de Huerva,
Zaragoza

+34 91 657 28 74

comercial@jgautomotive.com

JG AUTOMOTIVE GROUP
Your partner in metal solutions



MIMAR

